

**ПАСПОРТ ДОСТУПНОСТИ ОСИ**  
**№ СОШ-01 от 18.01.2021**

**Государственное бюджетное  
общеобразовательное учреждение Самарской  
области средняя общеобразовательная школа  
имени ветерана Великой Отечественной войны  
Танчука И.А. с.Георгиевка муниципального  
района Кинельский Самарской области**

446416, Самарская область, Кинельский район,  
село Георгиевка, улица Специалистов, дом 17



(составлено государственным бюджетным общеобразовательным учреждением Самарской области средняя общеобразовательная школа имени ветерана Великой Отечественной войны Танчука И.А. с.Георгиевка муниципального района Кинельский Самарской области в соответствии с методическими рекомендациями «Методика паспортизации и классификации объектов и услуг с целью их объективной оценки для разработки мер, обеспечивающих их доступность», утвержденными приказом Министерства труда и социальной защиты Российской Федерации от 25 декабря 2012 года № 627; Порядком обеспечения условий доступности для инвалидов объектов и предоставляемых услуг в сфере образования, а также оказания им при этом необходимой помощи, утвержденным приказом Министерства образования и науки РФ от 9 ноября 2015г. № 1309)

2021 год

СОГЛАСОВАНО  
Председатель Кинельской  
районной общественной  
организации Самарской Областной  
Организации Общероссийской  
Общественной Организации  
«Всероссийское Общество  
Инвалидов»

  
В.С.Кочергин  
« 18 »  2021г

УТВЕРЖДАЮ  
Государственное бюджетное  
общеобразовательное учреждение Самарской  
области средняя общеобразовательная школа  
имени ветерана Великой Отечественной войны  
Танчука И.А. с.Георгиевка муниципального  
района Кинельский Самарской области

  
Р.К.Ивлиева  
« 18 »  2021г.

Приказ от 18.01.21г. № 20 ОД

**ПАСПОРТ ДОСТУПНОСТИ  
объекта социальной инфраструктуры (ОСИ)  
№ СОШ-01 от 18.01.2021**

**1. Общие сведения об объекте**

- 1.1. Наименование (вид) объекта: средняя общеобразовательная школа  
1.2. Адрес объекта: 446416, Самарская обл., Кинельский р-н., с.Георгиевка, ул.Специалистов, д.17  
1.3. Сведения о размещении объекта:  
- отдельно стоящее здание 3 этажа, 2989,9 кв. м  
- наличие прилегающего земельного участка: да  
1.4. Год постройки здания - 1965г., последнего капитального ремонта – 2016г.  
1.5. Дата предстоящих плановых ремонтных работ: текущего – 2021г., капитального \_-

Сведения об организации, расположенной на объекте:

- 1.6. Название учреждения (полное юридическое наименование - согласно Уставу, краткое наименование): полное наименование - Государственное бюджетное общеобразовательное учреждение Самарской области средняя общеобразовательная школа имени ветерана Великой Отечественной войны Танчука И.А. с.Георгиевка муниципального района Кинельский Самарской области; краткое наименование – ГБОУ СОШ с.Георгиевка  
1.7. Юридический адрес учреждения: 446416, Самарская область, Кинельский район, село Георгиевка, улица Специалистов, дом 17  
1.8. Основание для пользования объектом: оперативное управление, на основании договора о передаче муниципального имущества в безвозмездное временное пользование от 27.12.2011г. - нежилое здание школы площадью 2989,9 кв.м, находящееся по адресу: Самарская область, Кинельский район, село Георгиевка, улица Специалистов, дом 17.  
1.9. Форма собственности: государственная  
1.10. Территориальная принадлежность: муниципальная  
1.11. Вышестоящая организация (наименование): Кинельское управление министерства

образования и науки Самарской области

1.12. Адрес вышестоящей организации, другие координаты: 446430 Самарская область г.Кинель ул.Мира 41, адрес официального Интернет-сайта <http://upravkinel.minobr63.ru/>

## **2. Характеристика деятельности организации на объекте (по обслуживанию населения)**

2.1. Сфера деятельности: образование

2.2. Виды оказываемых услуг: реализация общеобразовательных программ начального общего, основного общего, среднего общего образования

2.3. Форма оказания услуг: на объекте, на дому, дистанционно

2.4. Категории обслуживаемого населения по возрасту: дети от 6,5 до 18 лет

2.5. Категории обслуживаемых инвалидов: инвалиды, передвигающиеся на Коляске (К), инвалиды с нарушениями опорно-двигательного аппарата (О), нарушениями слуха (Г), нарушениями умственного развития (У)

2.6. Плановая мощность: посещаемость (количество обслуживаемых в день) – 470 человек, вместимость – 640 человек, пропускная способность – 640 человек

2.7. Участие в исполнении ИПР инвалида, ребенка-инвалида: да

## **3. Состояние доступности объекта**

3.1. Путь следования к объекту пассажирским транспортом: два раза в день по будням: в 7.00 (местное время) автобус маршрутом «Большая Малышевка -Кинель»; в 14.15 (местное время) автобус маршрутом «Кинель – Большая Малышевка»;

наличие адаптированного пассажирского транспорта к объекту: не имеется

3.2. Путь к объекту от ближайшей остановки пассажирского транспорта:

3.2.1. Расстояние до объекта от остановки транспорта: 70 м (Фото №1, 2, 3)

3.2.2. Время движения пешком: 2 мин.

3.2.3. Наличие выделенного от проезжей части пешеходного пути: да, тротуар шириной 1,3 м имеет асфальтобетонное покрытие (Фото №5), покрытие ровное без трещин и выбоин.

3.2.4. Перекрестки

нерегулируемые: один перекресток с наземным пешеходным переходом (Фото №4);

регулируемые, со звуковой сигнализацией, таймером: нет;

3.2.5. Информация на пути следования к объекту: нет

3.2.6. Перепады высоты на пути: есть, бордюрный камень до 12 см

Их обустройство для инвалидов на коляске: нет

## **4. Оценка состояния и имеющихся недостатков в обеспечении условий доступности для инвалидов объекта**

Объект относится к категории приоритетных сфер жизнедеятельности. В связи с тем, что исследуемый объект не предполагается к реконструкции, применяется принцип «разумного приспособления» - адаптации объекта для обеспечения доступности инвалидам и другим МГН.

№ п/п	Основные показатели доступности для инвалидов	Оценка состояния и имеющихся недостатков в обеспечении условий доступности для инвалидов объекта, рекомендации по адаптации
1	Выделенные стоянки автотранспортных средств для инвалидов	Не предусмотрены
2	Сменные кресла-коляски	Отсутствуют
3	Адаптированные лифты	Не предусмотрены
4	Поручни	Межэтажные лестницы - предусмотреть непрерывный поручень с внутренней стороны лестницы по всей её длине, нормативную высоту установки, установку горизонтальных завершающих частей, поручни вдоль стены
5	Пандусы/съезды	Не требуется.
6	Подъемные платформы	Отсутствуют
7	Раздвижные двери	Не требуется.
8	Доступные входные группы	Не требуется.
9	Доступные санитарно- гигиенические помещения	На первом этаже размещено санитарно-гигиеническое помещениЕ для всех категорий граждан, в том числе инвалидов; не оборудована доступная душевая кабина для инвалидов
10	Достаточная ширина дверных проемов в стенах, лестничных маршей, площадок	Присутствует
11	Надлежащее размещение оборудования и носителей информации, необходимых для обеспечения беспрепятственного доступа к объектам (местам предоставления услуг) инвалидов, имеющих стойкие расстройства функции зрения, слуха и передвижения	Отсутствует
12	Дублирование необходимой для инвалидов, имеющих стойкие расстройства функции зрения, зрительной информации – звуковой информацией, а также надписей, знаков и иной текстовой и графической информации – знаками, выполненными рельефно- точечным шрифтом Брайля и на контрастном фоне	Отсутствует. Рекомендовано установить информирующие таблички для людей с нарушением зрения с использованием рельефных знаков и символов, а также рельефно-точечного шрифта Брайля перед входом в здание и перед входами в помещения, придерживаться п. 6.3.6, 6.5.9 СП 59.13330.2016

№ п/п	Основные показатели доступности для инвалидов	Оценка состояния и имеющихся недостатков в обеспечении условий доступности для инвалидов объекта, рекомендации по адаптации
13	Дублирование необходимой для инвалидов по слуху звуковой информации зрительной информацией	Отсутствует
14	Предупреждающие тактильноконтрастные указатели	Отсутствует
15	Пути движения на территории	Не требуется
16	Места отдыха	Не требуется

**5. Оценка состояния и имеющихся недостатков в обеспечении условий доступности для инвалидов предоставляемых услуг**

№ п/п	Основные показатели доступности для инвалидов	Оценка состояния и имеющихся недостатков в обеспечении условий доступности для инвалидов объекта
1	Наличие при входе в объект вывески с названием организации, графиком работы организации, планом здания, выполненных рельефно-точечным шрифтом Брайля и на контрастном фоне	Отсутствует. Рекомендовано установить
2	Обеспечение инвалидам помощи, необходимой для получения в доступной для них форме информации о правилах предоставления услуги, в том числе об оформлении необходимых для получения услуги документов, о совершении ими других необходимых для получения услуги действий	Помощь инвалидам, необходимой для получения в доступной для них форме информации о правилах предоставления услуги, в том числе об оформлении необходимых для получения услуги документов, о совершении ими других необходимых для получения услуги действий может предоставляться специально назначенным работником
3	Проведение инструктирования или обучения сотрудников, предоставляющих услуги населению, для работы с инвалидами, по вопросам, связанным с обеспечением доступности для них объектов и услуг	Инструктирование проведено
4	Наличие работников организации, на которых административно-распорядительным актом возложено оказание инвалидам помощи при предоставлении им услуг	Работники, на которых возложено оказание инвалидам помощи при предоставлении им услуг назначены приказом по ОУ
5	Предоставление услуги с сопровождением инвалида по территории объекта работником организации	Работники, на которых возложено оказание инвалидам помощи при предоставлении им услуг назначены приказом по ОУ

№ п/п	Основные показатели доступности для инвалидов	Оценка состояния и имеющихся недостатков в обеспечении условий доступности для инвалидов объекта
6	Предоставление инвалидам по слуху при необходимости услуги с использованием русского жестового языка, включая обеспечение допуска на объект сурдопереводчика, тифлопереводчика	Возможно предоставление инвалидам по слуху при необходимости услуги с использованием русского жестового языка, включая обеспечение допуска на объект сурдопереводчика, тифлопереводчика
7	Соответствие транспортных средств, используемых для предоставления услуг населению, требованиям их доступности для инвалидов	Не используется
8	Обеспечение допуска на объект, в котором предоставляются услуги, собаки-проводника при наличии документа, подтверждающего ее специальное обучение, выданного по форме и в порядке, утвержденном приказом Министерства труда и социальной защиты Российской Федерации	Возможно обеспечение допуска на объект, в котором предоставляются услуги, собаки-проводника при наличии документа, подтверждающего ее специальное обучение, выданного по форме и в порядке, утвержденном приказом Министерства труда и социальной защиты Российской Федерации
9	Наличие в одном из помещений, предназначенных для проведения массовых мероприятий, индукционных петель и звукоусиливающей аппаратуры	Отсутствуют
10	Адаптация официального сайта органа и организации, предоставляющих услуги в сфере образования, для лиц с нарушением зрения (слабовидящих)	Адаптирован <a href="https://dsgeorgschool.minobr63.ru/">https://dsgeorgschool.minobr63.ru/</a>
11	Обеспечение предоставления услуг тьютора	Отсутствует

## 6. Организация доступности объекта для инвалидов - форма обслуживания

№ п/п	Категория инвалидов (вид нарушения)	Вариант организации доступности объекта (формы обслуживания)*			
		«А» доступность всех зон и помещений - универсальная	«Б» специально выделенные участки и помещения	«ДУ» доп.помощь сотрудника, услуги на дому, дистанционно	«ВНД» не организована доступность
1	Все категории инвалидов и МГН в том числе инвалиды:				
2	Передвигающиеся креслах-колясках			X	

№ п/п	Категория инвалидов (вид нарушения)	Вариант организации доступности объекта (формы обслуживания)*			
		«А» доступность всех зон и помещений - универсальная	«Б» специально выделенные участки и помещения	«ДУ» доп.помощь сотрудника, услуги на дому, дистанционно	«ВНД» не организована доступность
3	с нарушениями опорно-двигательного аппарата		X		
4	с нарушениями зрения				X
5	с нарушениями слуха		X		
6	нарушениями умственного развития		X		

<\*> Указывается один из вариантов: "А", "Б", "ДУ", "ВНД".

### 7. Состояние доступности основных структурно-функциональных зон

N п/п	Основные структурно-функциональные зоны	Состояние доступности, в том числе для основных категорий инвалидов <*>				
		Инвалиды, использующие для перемещения кресло-коляску К	Инвалиды с патологией опорно-двигательного аппарата О	Инвалиды по зрению С	Инвалиды по слуху Г	Инвалиды с умственными нарушениями У
1	Территория, прилегающая к зданию (участок)	ДЧ	ДЧ	ВНД	ДЧ	ДЧ
2	Вход (входы) в здание	ДЧ	ДЧ	ВНД	ДЧ	ДЧ
3	Путь (пути) движения внутри здания (в т.ч. пути эвакуации)	ДЧ	ДЧ	ВНД	ДЧ	ДЧ
4	Зона целевого назначения здания (целевого посещения объекта)	ДП	ДП	ДП	ДП	ДП
5	Санитарно-гигиенические помещения	ДЧ	ДЧ	ВНД	ДЧ	ДЧ
6	Система информации и связи (на всех зонах)	ДЧ	ДЧ	ВНД	ДЧ	ДЧ



N п/п	Основные структурно-функциональные зоны	Состояние доступности, в том числе для основных категорий инвалидов <*>				
		Инвалиды, использующие для перемещения кресло-коляску К	Инвалиды с патологией опорно-двигательного аппарата О	Инвалиды по зрению С	Инвалиды по слуху Г	Инвалиды с умственными нарушениями У
7	Пути движения к объекту (от остановки транспорта)	ДЧ	ДЧ	ВНД	ДЧ	ДЧ

<\*> Указывается: ДП-В - доступно полностью всем; ДП-И (К, О, С, Г, У) - доступно полностью избирательно (указать категории инвалидов); ДЧ-В - доступно частично всем; ДЧ-И (К, О, С, Г, У) - доступно частично избирательно (указать категории инвалидов); ДУ - доступно условно, ВНД - недоступно.

## 8. Управленческое решение (проект)

8.1. Предлагаемые управленческие решения по объемам работ, необходимым для приведения объекта в соответствие с требованиями законодательства Российской Федерации об обеспечении условий их доступности для инвалидов.

N п/п	Основные структурно-функциональные зоны объекта	Рекомендации по адаптации объекта (вид работы) <*>
1	Территория, прилегающая к зданию (участок)	Текущий ремонт
2	Вход (входы) в здание	Текущий ремонт
3	Путь (пути) движения внутри здания (в т.ч. пути эвакуации)	Текущий ремонт
4	Зона целевого назначения здания (целевого посещения объекта)	Организационные мероприятия
5	Санитарно-гигиенические помещения	Капитальный ремонт
6	Система информации на объекте (на всех зонах)	Текущий ремонт
7	Пути движения к объекту (от остановки транспорта)	Текущий ремонт

<\*> Указывается один из вариантов (видов работ): не нуждается; ремонт (текущий, капитальный); индивидуальное решение с ТСП; технические решения невозможны - организация альтернативной формы обслуживания.

8.2. Ожидаемый результат (по состоянию доступности) после выполнения работ по адаптации ДУ-С, ДП-И (К, О, Г, У)

8.4. Для принятия решения требуется, не требуется (нужное подчеркнуть): Согласование



Имеется заключение уполномоченной организации о состоянии доступности объекта (наименование документа и выдавшей его организации, дата), прилагается \_\_\_\_\_

4.5. Информация размещена (обновлена) на Карте доступности субъекта Российской Федерации дата \_\_\_\_\_

(наименование сайта, портала)

## **5. Особые отметки**

Паспорт сформирован на основании:

1. Анкеты (информации об объекте) от "15" января 2021 г.
2. Акта обследования объекта: № 1 от "11" января 2021г.





**I. Результаты обследования:  
1. Территории, прилегающей к зданию**

**Государственное бюджетное общеобразовательное учреждение Самарской области  
средняя общеобразовательная школа имени ветерана Великой Отечественной войны  
Танчука И.А. с.Георгиевка муниципального района Кинельский Самарской области  
446416, Самарская область, Кинельский район, село Георгиевка, улица Специалистов, дом 17**

N п/п	Наименование функционально-планировочного элемента	Наличие элемента			Выявленные нарушения и замечания		Работы по адаптации объектов	
		есть/нет	№ на плане	№ фото	Содержание	Значимо для инвалида (категория)	Содержание	Виды работ
1.1	Вход на территорию	есть	5	6	- отсутствует доступная для МГН информация об объекте при входе на территорию	все	- рекомендовано оборудовать вход на территорию доступными для МГН элементами информации об объекте: адресом и названием учреждения, временем работы в форме доступной для всех категорий МГН (п.51.1 СП 59.13330.2016)	ТР
1.2	Путь (пути) движения на территории	есть			- не выявлено			
1.3	Лестница (наружная)	Нет	-	-	-	-	-	-
1.4	Пандус (наружный)	Нет	-	-	-	-	-	-
1.5	Автостоянка и парковка	Нет	-	-	-	-	-	-
	ОБЩИЕ требования к зоне						Обустройство доступных путей движения	

## II. Заключение по зоне:

Наименование структурно-функциональной зоны	Состояние доступности <*> (к пункту 3.4 Акта обследования ОСИ)	Приложение		Рекомендации по адаптации (вид работы) <***> к пункту 4.1 Акта обследования ОСИ
		№ на плане	№ фото	
Территория, прилегающая к зданию	ДЧ-И (К, О, Г, У) ВНД (С)	5	6	Текущий ремонт

-----

<\*> Указывается: ДП-В - доступно полностью всем; ДП-И (К, О, С, Г, У) - доступно полностью избирательно (указать категории инвалидов); ДЧ-В - доступно частично всем; ДЧ-И (К, О, С, Г, У) - доступно частично избирательно (указать категории инвалидов); ДУ - доступно условно, ВНД - недоступно.

<\*\*\*> Указывается один из вариантов: не нуждается; ремонт (текущий, капитальный); индивидуальное решение с ТСР; технические решения невозможны - организация альтернативной формы обслуживания.

Комментарий к заключению:

## I. Результаты обследования:


### 2. Входа в здание

**Государственное бюджетное общеобразовательное учреждение Самарской области средняя общеобразовательная школа имени ветерана Великой Отечественной войны Танчука И.А. с.Георгиевка муниципального района Кинельский Самарской области 446416, Самарская область, Кинельский район, село Георгиевка, улица Специалистов, дом 17**

N п/п	Наименование функционально-планировочного элемента	Наличие элемента			Выявленные нарушения и замечания		Работы по адаптации объектов	
		есть/нет	№ на плане	№ фото	Содержание	Значимо для инвалида (категория)	Содержание	Виды работ
2.1	Лестница (наружная)	есть	8	9	- отсутствуют полосы на краевых ступенях контрастные с поверхностью ступени  - отсутствуют тактильно-контрастные указатели перед лестницей	С  С	рекомендовано нанесение полос на краевых ступенях, контрастных с поверхностью ступени, как правило, желтого цвета, общей шириной 0,08-0,1м (придерживаться п.6.2.8 СП 59.13330.2016)  - рекомендовано установка тактильно-контрастных указатели перед лестницей. (придерживаться п. 5.1.12 СП 59.13330.2016)	ТР  ТР
2.2	Пандус (наружный)	есть	9	10,11	Не выявлено			
2.3	Входная площадка (перед дверью)	есть	10	12	Не выявлено			
2.4	Двери							

N п/п	Наименование функционально-планировочного элемента	Наличие элемента			Выявленные нарушения и замечания		Работы по адаптации объектов	
		есть/нет	№ на плане	№ фото	Содержание	Значимо для инвалида- (категория)	Содержание	Виды работ
2.4.1	Дверь Главного входа	есть	11	13,14	-в дверях отсутствуют смотровые панели	К,О,С	- рекомендовано заменить дверное полотно, установить со смотровой панелью, заполненной прозрачным и ударопрочным материалом. Верхняя граница должна располагаться на высоте не ниже 1,6м от уровня пола, нижняя – не выше 1м. Ширина не менее 0,15м и расположение – в зоне от середины полотна в сторону дверной ручки (придерживаться п. 6.1.5 СП 59.13330.2016)	ТР
					- отсутствие дублирования рельефными знаками информирующей таблички перед входом в здание	С	- установить информирующую тактильную табличку для людей с нарушением зрения с использованием рельефных знаков и символов, а также рельефно-точечного шрифта Брайля рядом с дверью со стороны ручки на высоте от 1,2 до 1,6м (п. 6.5.9 СП	ТР



N п/п	Наименование функционально-планировочного элемента	Наличие элемента			Выявленные нарушения и замечания		Работы по адаптации объектов	
		есть/нет	№ на плане	№ фото	Содержание	Значимо для инвалида (категория)	Содержание	Виды работ
							59.13330.2016)	
								
2.4.2	Дверь из тамбура	есть	12	15,16				
2.5	Тамбур	есть	13	17,18				
	ОБЩИЕ требования к зоне							

## II. Заключение по зоне:

Наименование структурно-функциональной зоны	Состояние доступности <*> (к пункту 3.4 Акта обследования ОСИ)	Приложение		Рекомендации по адаптации (вид работы) <*> к пункту 4.1 Акта обследования ОСИ
		№ на плане	№ фото	
Входа в здание	ДЧ-И (К, О, Г, У) ВНД-С	8-13	9-18	Текущий ремонт

-----

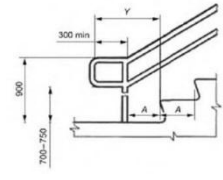
<\*> Указывается: ДП-В - доступно полностью всем; ДП-И (К, О, С, Г, У) - доступно полностью избирательно (указать категории инвалидов); ДЧ-В - доступно частично всем; ДЧ-И (К, О, С, Г, У) - доступно частично избирательно (указать категории инвалидов); ДУ - доступно условно, ВНД - недоступно.

<\*> Указывается один из вариантов: не нуждается; ремонт (текущий, капитальный); индивидуальное решение с ТСР; технические решения невозможны - организация альтернативной формы обслуживания.

Комментарий к заключению:

**I. Результаты обследования:**  
**3. Путь движения внутри здания (в т.ч. путей эвакуации)**

**Государственное бюджетное общеобразовательное учреждение Самарской области средняя общеобразовательная школа имени ветерана Великой Отечественной войны Танчука И.А. с.Георгиевка муниципального района Кинельский Самарской области 446416, Самарская область, Кинельский район, село Георгиевка, улица Специалистов, дом 17**

N п/п	Наименование функционально-планировочного элемента	Наличие элемента			Выявленные нарушения и замечания		Работы по адаптации объектов	
		есть / нет	№ плана	№ фото	Содержание	Значимо для инвалида (категория)	Содержание	Виды работ
3.1	Коридор	есть	14 15 16	19-21 73-75 111-113	-	-	-	-
3.2	Лестницы							
3.2.1	Лестница (внутри здания)	нет						
3.2.2	Межэтажные лестницы	есть	18 19 20	23 76,77 114-115	- отсутствует непрерывность поручней с внутренней стороны лестницы по всей её длине, отсутствие завершающих горизонтальный частей поручней  - отсутствуют поручни вдоль стены  -на проступях верхней и	О, Г, С, У          О, Г, С, У          С	-рекомендована замена поручней, придерживаться п. 5.2.7.2. ГОСТ Р 51261-2017, п.6.1.1 СП 59.13330.2016    -рекомендовано установка поручней в соответствии с п. 5.2.7 ГОСТ Р 51261-2017, п.6.2.11 СП 59.13330.2016  -рекомендова-	ТР          ТР          ТР

N п/п	Наименование функционально-планировочного элемента	Наличие элемента			Выявленные нарушения и замечания		Работы по адаптации объектов	
		есть / нет	№ плана	№ фото	Содержание	Значимо для инвалида (категория)	Содержание	Виды работ
					нижней ступени отсутствуют контрастные с поверхностью ступени полосы		но нанесение на краях ступеней противоскользящих полос, на краевых ступенях – контрастных с поверхностью ступени, как правило, желтого цвета, общей шириной 0,08-0,1м (придерживаться п.6.2.8, 6.2.29 СП 59.13330.2016)	
3.2.3	Эвакуационные лестницы	есть	21 22 23	24 78-80 116-118	- отсутствуют тактильно-контрастные указатели перед лестницей	С	- рекомендовано установка тактильно-контрастных указателей перед лестницей. (придерживаться п. 5.1.12 СП 59.13330.2016)	ТР
3.3	Пандус (внутри здания)	нет						
3.4	Лифт пассажирский (или подъемник)	нет					Для подъема на этаж применяется лестничный подъемник (лестницеход), фото № 153	
3.5	Двери							
3.5.1	1 этаж	есть	14 18	25-27 29,30	- отсутствие	С	- установить	ТР

N п/п	Наименование функционально-планировочного элемента	Наличие элемента			Выявленные нарушения и замечания		Работы по адаптации объектов	
		есть / нет	№ плана	№ фото	Содержание	Значимо для инвалида (категория)	Содержание	Виды работ
			21 24 25 26 27 28 29 30 31 32 33 34 35 36 37 38 39 40 41 42	27 31,32 33,34 35,36 37,38 39,40 41,42 43,44 45,46 47,48 49,50 51,52 53-56 57,58 59,60 61,62 35,66 67,68 69,70 71,72	дублирования рельефными знаками информирующих табличек перед входами в кабинеты		информирующие тактильные таблички для людей с нарушением зрения с использованием рельефных знаков и символов, а также рельефно-точечного шрифта Брайля рядом с дверью со стороны ручки на высоте от 1,2	
3.5.2	2 этаж	есть	19 22 44 45 46 47 48 49 50 51 52 53 54 55 56	81,82 83,84 85,86 87,88 89,90 91,92 93,94 95,96 97,98 99,10 101,102 103,104 105,106 107,108 109,110				
3.5.3	3 этаж	есть	20 23 57 58 59 60 61 62 63	119,120 121,122 123,124 125,126 127,128 129,130 131,132 133,134 135,136				

N п/п	Наименование функционально-планировочного элемента	Наличие элемента			Выявленные нарушения и замечания		Работы по адаптации объектов	
		есть / нет	№ на плане	№ фото	Содержание	Значимо для инвалида (категория)	Содержание	Виды работ
			64 65 66 67 68 69	137,138 139,140 141,142 143,144 145,146 147,148				
3.6	Пути эвакуации (в т.ч. зоны безопасности)	есть			-пути эвакуации совпадают с путями движения по объекту (см. п.3.1, 3.2, 3.3)	все		
	ОБЩИЕ требования к зоне							

## II. Заключение по зоне:

Наименование структурно-функциональной зоны	Состояние доступности <*> (к пункту 3.4 Акта обследования ОСИ)	Приложение		Рекомендации по адаптации (вид работы) <***> к пункту 4.1 Акта обследования ОСИ
		№ на плане	№ фото	
Пути движения внутри здания	ДЧ-И (К, О, Г, У) ВНД (С)	14-42, 44-69	19, 21-27, 66-72, 76-80, 81-113, 116-148	Текущий ремонт

<\*> Указывается: ДП-В - доступно полностью всем; ДП-И (К, О, С, Г, У) - доступно полностью избирательно (указать категории инвалидов); ДЧ-В - доступно частично всем; ДЧ-И (К, О, С, Г, У) - доступно частично избирательно (указать категории инвалидов); ДУ - доступно условно, ВНД - недоступно.

<\*\*\*> Указывается один из вариантов: не нуждается; ремонт (текущий, капитальный); индивидуальное решение с ТСР; технические решения невозможны - организация альтернативной формы обслуживания.

Комментарий к заключению:

**I. Результаты обследования:**  
**4. Зоны целевого назначения здания (целевого посещения объекта)**  
**Вариант I - зона обслуживания инвалидов**

**Государственное бюджетное общеобразовательное учреждение Самарской области средняя общеобразовательная школа имени ветерана Великой Отечественной войны Танчука И.А. с.Георгиевка муниципального района Кинельский Самарской области**  
**446416, Самарская область, Кинельский район, село Георгиевка, улица Специалистов, дом 17**

N п/п	Наименование функционально-планировочного элемента	Наличие элемента			Выявленные нарушения и замечания		Работы по адаптации объектов	
		есть/нет	№ на плане	№ фото	Содержание	Значимо для инвалида (категория)	Содержание	Виды работ
4.1	Кабинетная форма обслуживания	есть	24,25, 30,33, 38-54	149, 151-153, 155, 156, 158-188				
4.2	Зальная форма обслуживания	есть	29,34, 35	150, 154, 157				
4.3	Прилавочная форма обслуживания	нет						
4.4	Форма обслуживания с перемещением по маршруту	нет						
4.5	Кабина индивидуального обслуживания	нет						
	ОБЩИЕ требования к зоне							

## II. Заключение по зоне:

Наименование структурно-функциональной зоны	Состояние доступности <*> (к пункту 3.4 Акта обследования ОСИ)	Приложение		Рекомендации по адаптации (вид работы) <*> к пункту 4.1 Акта обследования ОСИ
		№ на плане	№ фото	
Зоны целевого назначения здания	ДП-В	24, 25, 29,30, 33-35, 38-54	149-188	Организационные мероприятия

-----

<\*> Указывается: ДП-В - доступно полностью всем; ДП-И (К, О, С, Г, У) - доступно полностью избирательно (указать категории инвалидов); ДЧ-В - доступно частично всем; ДЧ-И (К, О, С, Г, У) - доступно частично избирательно (указать категории инвалидов); ДУ - доступно условно, ВНД - недоступно.

<\*> Указывается один из вариантов: не нуждается; ремонт (текущий, капитальный); индивидуальное решение с ТСР; технические решения невозможны - организация альтернативной формы обслуживания.

Комментарий к заключению:



**I. Результаты обследования:**

**4. Зоны целевого назначения здания (целевого посещения объекта)  
Вариант II - места приложения труда**

Наименование функционально-планировочного элемента	Наличие элемента			Выявленные нарушения и замечания		Работы по адаптации объектов	
	есть/нет	№ на плане	№ фото	Содержание	Значимо для инвалида (категория)	Содержание	Виды работ
Место приложения труда	-	-	-	-	-	-	-

**II. Заключение по зоне:**

Наименование структурно-функциональной зоны	Состояние доступности <*> (к пункту 3.4 Акта обследования ОСИ)	Приложение		Рекомендации по адаптации (вид работы) <***> к пункту 4.1 Акта обследования ОСИ
		№ на плане	№ фото	
-	-	-	-	-

-----

<\*> Указывается: ДП-В - доступно полностью всем; ДП-И (К, О, С, Г, У) - доступно полностью избирательно (указать категории инвалидов); ДЧ-В - доступно частично всем; ДЧ-И (К, О, С, Г, У) - доступно частично избирательно (указать категории инвалидов); ДУ - доступно условно, ВНД - недоступно.

<\*\*\*> Указывается один из вариантов: не нуждается; ремонт (текущий, капитальный); индивидуальное решение с ТСП; технические решения невозможны - организация альтернативной формы обслуживания.

Комментарий к заключению:  
не требуется.

**I. Результаты обследования:**  
**4. Зоны целевого назначения здания (целевого посещения объекта)**  
**Вариант III - жилые помещения**

Наименование функционально-планировочного элемента	Наличие элемента			Выявленные нарушения и замечания		Работы по адаптации объектов	
	есть/нет	№ на плане	№ фото	Содержание	Значимо для инвалида (категория)	Содержание	Виды работ
Жилые помещения	нет	-	-	-	-	-	-

**II. Заключение по зоне:**

Наименование структурно-функциональной зоны	Состояние доступности <*> (к пункту 3.4 Акта обследования ОСИ)	Приложение		Рекомендации по адаптации (вид работы) <***> к пункту 4.1 Акта обследования ОСИ
		№ на плане	№ фото	
-	-	-	-	-

-----  
<\*> Указывается: ДП-В - доступно полностью всем; ДП-И (К, О, С, Г, У) - доступно полностью избирательно (указать категории инвалидов); ДЧ-В - доступно частично всем; ДЧ-И (К, О, С, Г, У) - доступно частично избирательно (указать категории инвалидов); ДУ - доступно условно, ВНД - недоступно.

<\*\*\*> Указывается один из вариантов: не нуждается; ремонт (текущий, капитальный); индивидуальное решение с ТСР; технические решения невозможны - организация альтернативной формы обслуживания.

Комментарий к заключению:

Данная конструктивная зона отсутствует.

**I. Результаты обследования:  
5. Санитарно-гигиенических помещений**

**Государственное бюджетное общеобразовательное учреждение Самарской области  
средняя общеобразовательная школа имени ветерана Великой Отечественной войны  
Танчука И.А. с.Георгиевка муниципального района Кинельский Самарской области  
446416, Самарская область, Кинельский район, село Георгиевка, улица Специалистов, дом 17**

N п/п	Наименование функционально-планировочного элемента	Наличие элемента			Выявленные нарушения и замечания		Работы по адаптации объектов	
		есть/ нет	№ на плане	№ фото	Содержание	Значи мо для инвал ида (катег ория)	Содержание	Виды работ
5.1	Туалетная комната							
5.1.1	1 этаж, в том числе:	есть	26	193-198				
	санитарно-гигиеническое помещение для всех категорий граждан, в том числе инвалидов	есть	27,28	189-192				
5.1.2	2 этаж	есть	56,55	203-206				
5.1.3	3 этаж	нет						
5.2	Душевая/ванная комната							
5.2.1	1 этаж	есть		199-202	-не оборудована доступная душевая кабина для инвалидов	К	- рекомендовано оборудовать не менее одной кабины для инвалида на кресле-коляске, с пространством для подъезда кресла-коляски перед ней. Параметры душевых: - 1,8 на 1,8 м	КР

							(закрытые); - 1,2 на 0,9 м открытые, со сквозным проходом, полудуши) Проходы между рядами для кабин душевых (закрытых и открытых) - ширина не менее 1,8 м	
5.2.2	2 этаж	нет						
5.2.3	3 этаж	нет						
5.3	Бытовая комната (гардеробная)	нет						
	ОБЩИЕ требования к зоне							

## II. Заключение по зоне:

Наименование структурно- функциональной зоны	Состояние доступности <*> (к пункту 3.4 Акта обследования ОСИ)	Приложение		Рекомендации по адаптации (вид работы) <***> к пункту 4.1 Акта обследования ОСИ
		№ на плане	№ фото	
Санитарно- гигиенические помещения	ДЧ-И (К,О, Г, У) ВНД – С	26- 28, 56,55	189- 206	Капитальный ремонт

-----

<\*> Указывается: ДП-В - доступно полностью всем; ДП-И (К, О, С, Г, У) - доступно полностью избирательно (указать категории инвалидов); ДЧ-В - доступно частично всем; ДЧ-И (К, О, С, Г, У) - доступно частично избирательно (указать категории инвалидов); ДУ - доступно условно, ВНД - недоступно.

<\*\*\*> Указывается один из вариантов: не нуждается; ремонт (текущий, капитальный); индивидуальное решение с ТСП; технические решения невозможны - организация альтернативной формы обслуживания.

Комментарий к заключению:

**I. Результаты обследования:**  
**6. Системы информации на объекте**

**Государственное бюджетное общеобразовательное учреждение Самарской области средняя общеобразовательная школа имени ветерана Великой Отечественной войны Танчука И.А. с.Георгиевка муниципального района Кинельский Самарской области**  
**446416, Самарская область, Кинельский район, село Георгиевка, улица Специалистов, дом 17**

N п/п	Наименование функционально-планировочного элемента	Наличие элемента			Выявленные нарушения и замечания		Работы по адаптации объектов	
		есть/нет	№ на плане	№ фото	Содержание	Значимо для инвалида (категория)	Содержание	Виды работ
6.1	Визуальные средства	есть		207-224	- отсутствует доступная для МНГ информация об объекте при входе на территорию	все	- рекомендуется оборудовать вход на территорию доступными для МНГ элементами информации об объекте: адресом и названием учреждения, временем работы в форме доступной для всех категорий МНГ (п.5.1 СП 59.1330.2016)	ТР
6.2	Акустические средства	нет	-	-	-	-	-	-
6.3	Тактильные средства	нет		7	- отсутствие тактильной и контрастной информации перед входами на территорию и перед внешними лестницами	С	- установить тактильно-контрастные указатели (придерживаться п.5.1.12 СП 59.1330.2016)	ТР
				207, 210, 221,	- отсутствие дублирования рельефными	С	- установить информирующие тактильные таблички для людей с	ТР

N п/п	Наименование функционально-планировочного элемента	Наличие элемента			Выявленные нарушения и замечания		Работы по адаптации объектов	
		есть/нет	№ на плане	№ фото	Содержание	Значимо для инвалида (категория)	Содержание	Виды работ
			4	222, 224 3	знаками информирующими табличек перед входами в помещения  - отсутствует доступная для МНГ информация об объекте при входе на территорию	все	нарушением зрения с использованием рельефных знаков и символов, а также рельефно-точечного шрифта Брайля рядом с дверью со стороны ручки на высоте от 1,2 до 1,6м (п.6.5.9 СП 59.13330.2016) - рекомендуется оборудовать вход на территорию доступными для МНГ элементами информации об объекте: адресом и названием учреждения, временем работы в форме доступной для всех категорий МНГ (п.5.1.1 СП 59.13330.2016)	ТР
	ОБЩИЕ требования к зоне						Обеспечить системы информации	

## II. Заключение по зоне:

Наименование структурно-функциональной зоны	Состояние доступности <*> (к пункту 3.4 Акта обследования ОСИ)	Приложение		Рекомендации по адаптации (вид работы) <***> к пункту 4.1 Акта обследования ОСИ
		№ на плане	№ фото	
Системы информации на объекте	ДЧ-И (К,О,У) ДЧ-И (Г) ВНД-С	4	207-224	Текущий ремонт

-----

<\*> Указывается: ДП-В - доступно полностью всем; ДП-И (К, О, С, Г, У) - доступно полностью избирательно (указать категории инвалидов); ДЧ-В - доступно частично всем; ДЧ-И (К, О, С, Г, У) - доступно частично избирательно (указать категории инвалидов); ДУ - доступно условно, ВНД - недоступно.

<\*\*\*> Указывается один из вариантов: не нуждается; ремонт (текущий, капитальный); индивидуальное решение с ТСП; технические решения невозможны - организация альтернативной формы обслуживания.

Комментарий к заключению:



**I. Результаты обследования:**

**7. Пути движения к объекту:**

**Государственное бюджетное общеобразовательное учреждение Самарской области средняя общеобразовательная школа имени ветерана Великой Отечественной войны Танчука И.А. с.Георгиевка муниципального района Кинельский Самарской области**  
**446416, Самарская область, Кинельский район, село Георгиевка, улица Специалистов, дом 17**

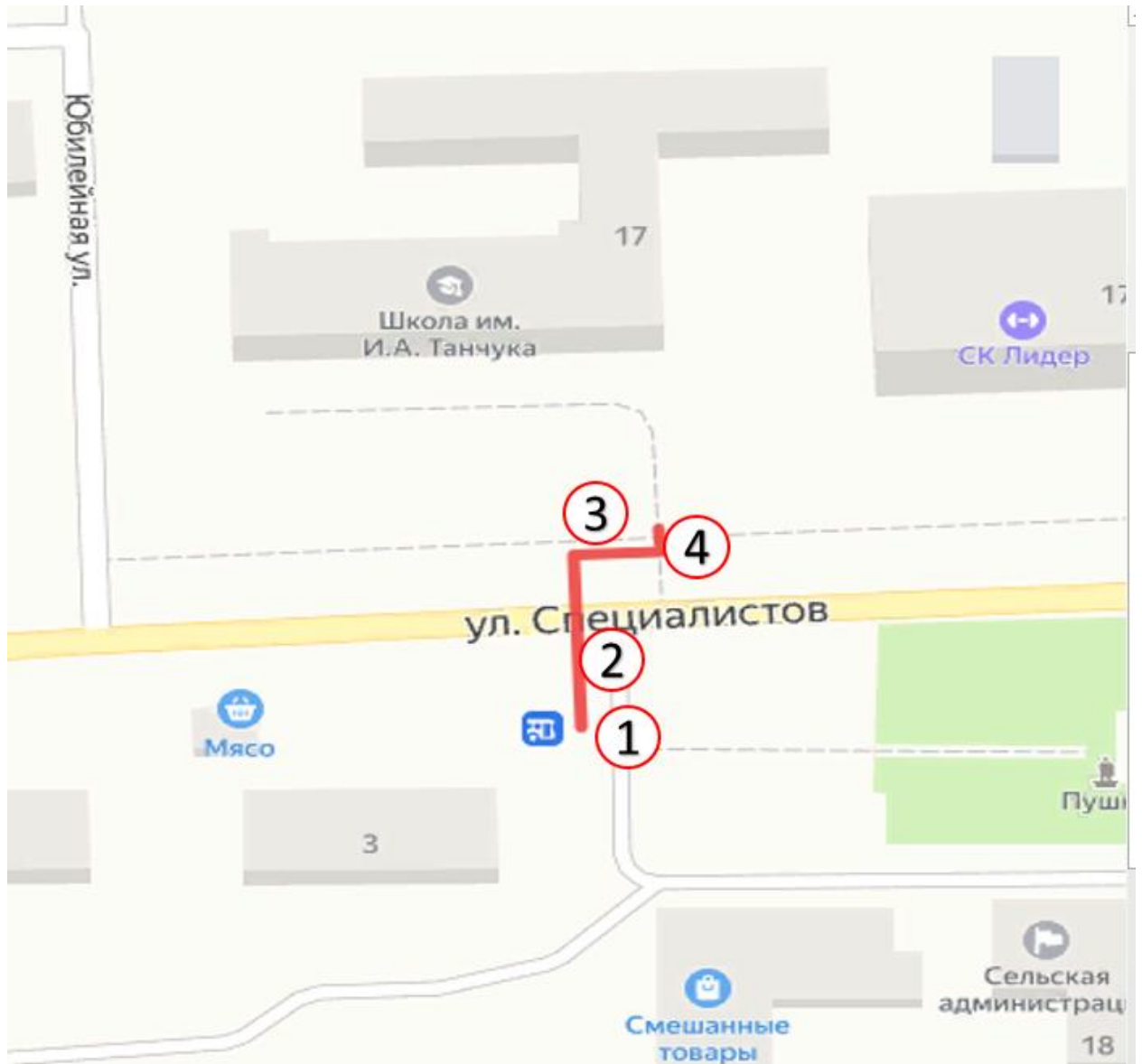
N п/п	Наименование функционально-планировочного элемента	Наличие элемента			Выявленные нарушения и замечания		Работы по адаптации объектов	
		есть/нет	№ на плане	№ фото	Содержание	Значимо для инвалида (категория)	Содержание	Виды работ
7.1	Остановка	есть	1	1				
7.2	Акустические средства	нет	-	-				
7.3	Тактильные средства	нет	-	-				
7.4	Пешеходные переходы (на пути движения)	есть	2	4				
7.5	Тротуар	есть	3,4	2,3,5	-наличие перепада высот равной 0,1м	К,О,С	-устройство съезда	ТК
	ОБЩИЕ требования к зоне							

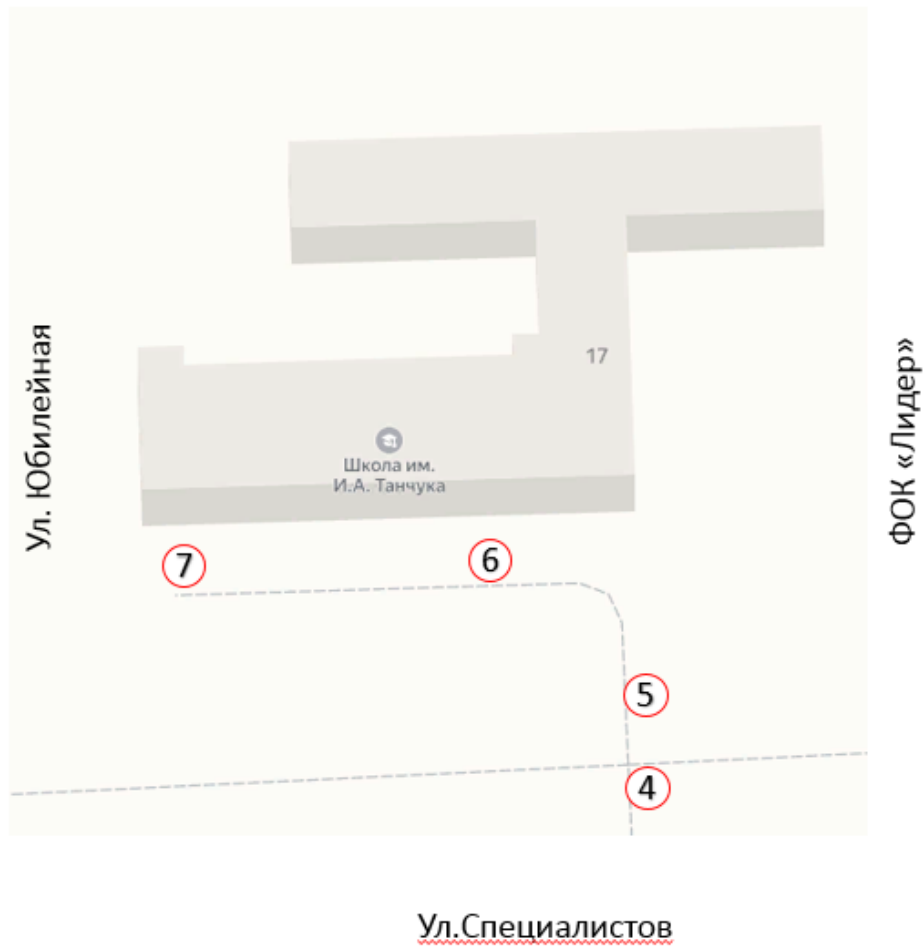
**II. Заключение по зоне:**

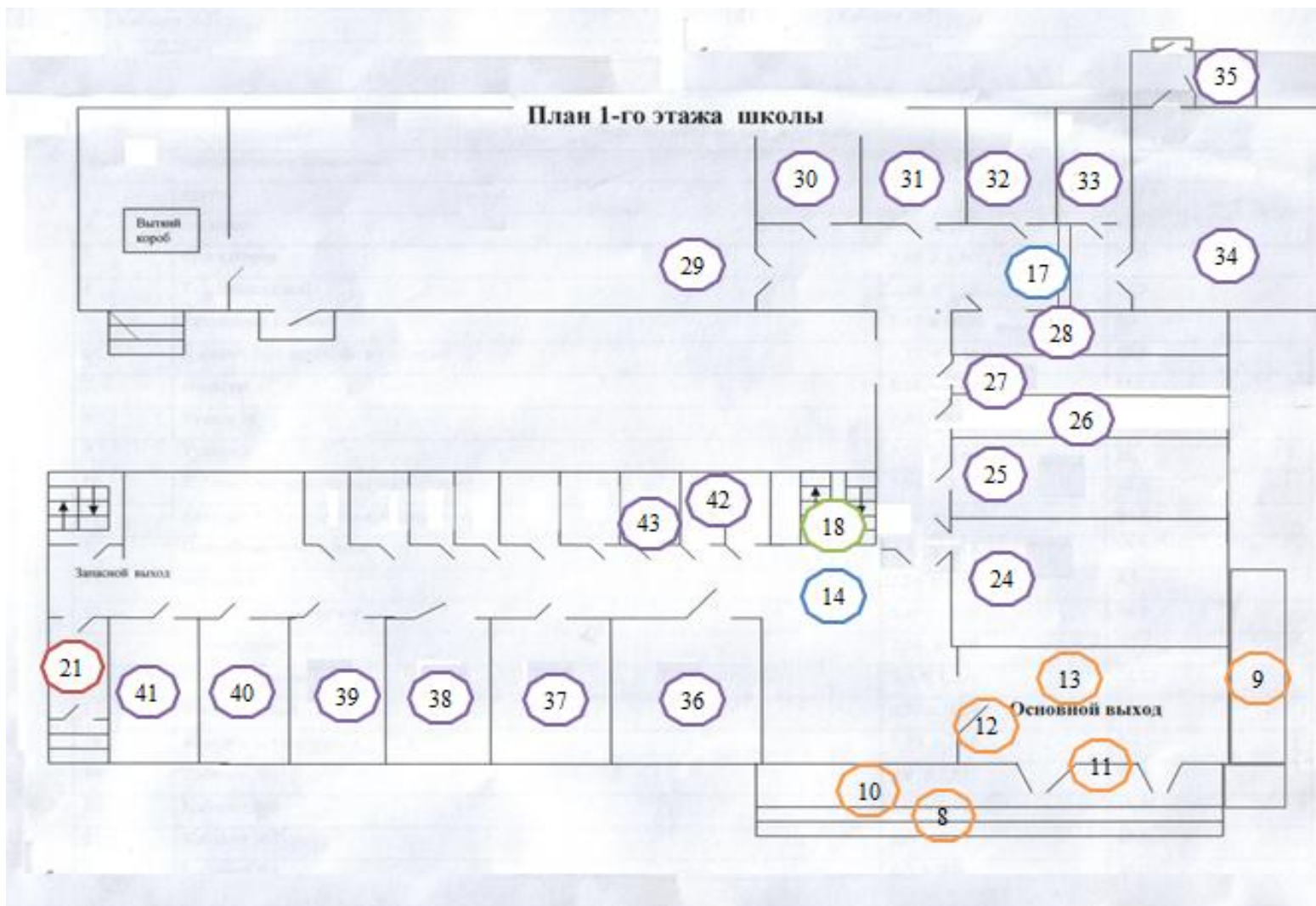
Наименование структурно-функциональной зоны	Состояние доступности <*> (к пункту 3.4 Акта обследования ОСИ)	Приложение		Рекомендации по адаптации (вид работы) <*> к пункту 4.1 Акта обследования ОСИ
		№ на плане	№ фото	
Пути движения к объекту	ДЧ-И (К,О,Г,У) ВНД - С	1-4	1-5	Текущий ремонт

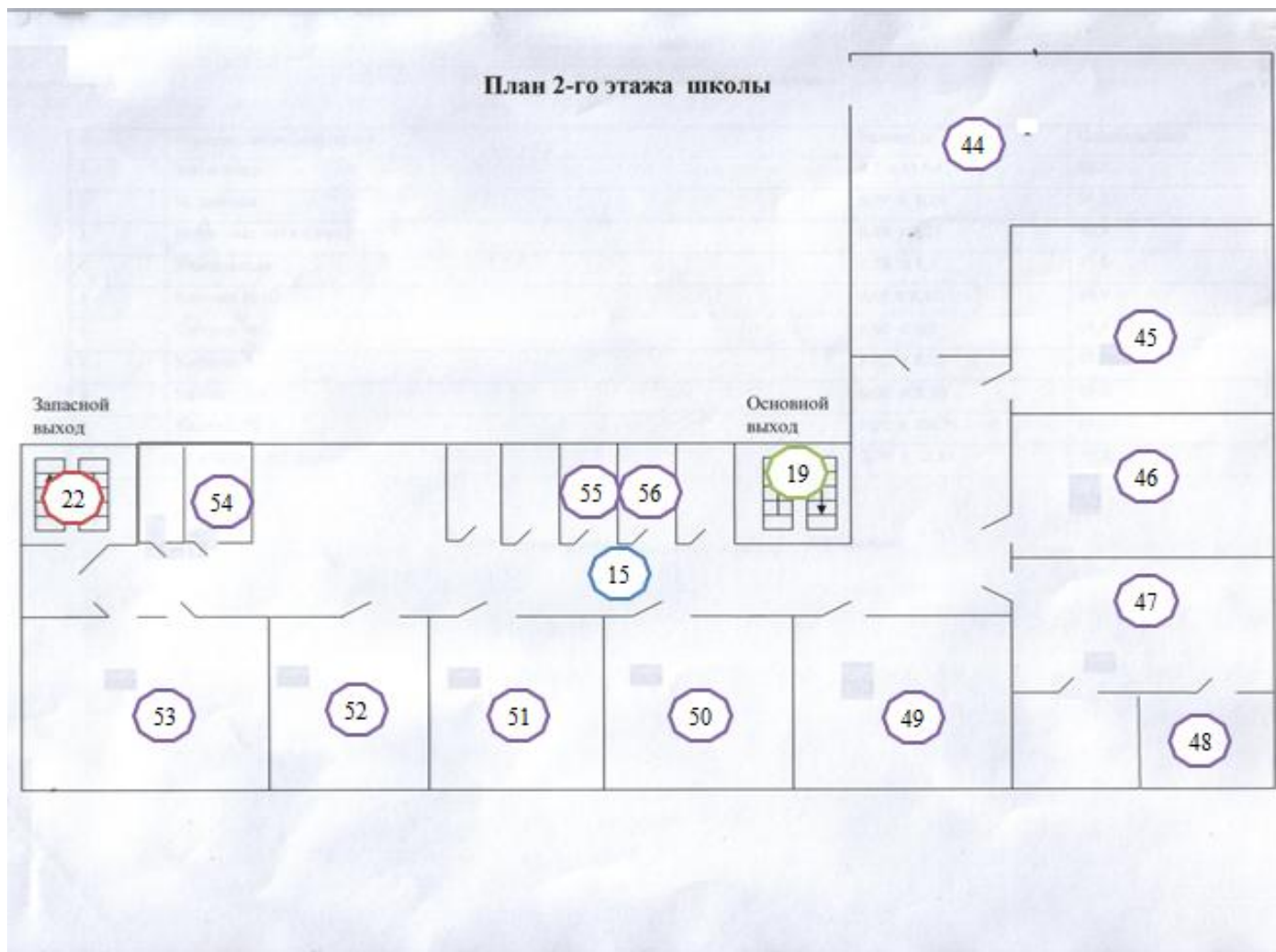
<\*> Указывается: ДП-В - доступно полностью всем; ДП-И (К, О, С, Г, У) - доступно полностью избирательно (указать категории инвалидов); ДЧ-В - доступно частично всем; ДЧ-И (К, О, С, Г, У) - доступно частично избирательно (указать категории инвалидов); ДУ - доступно условно, ВНД - недоступно.

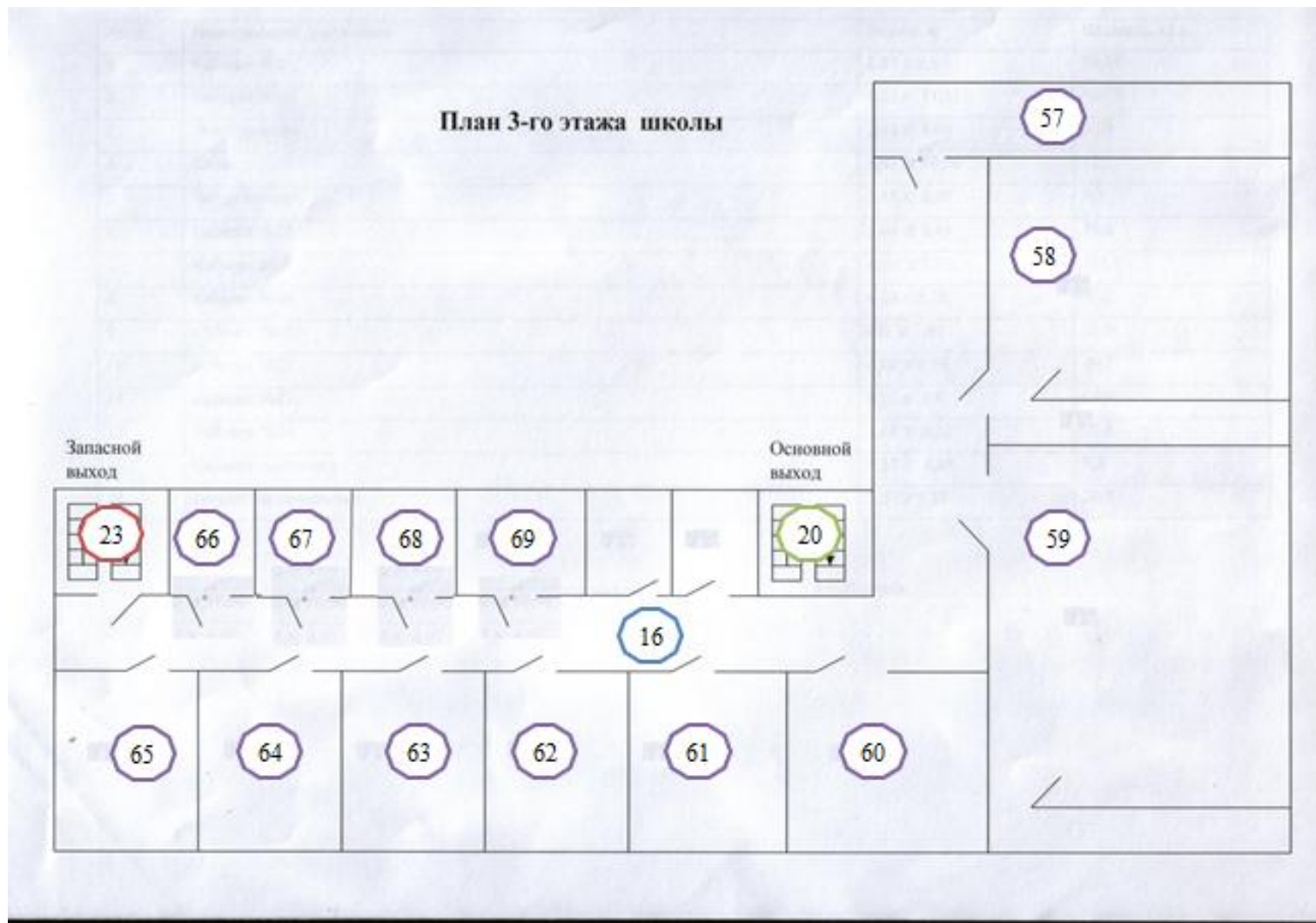
<\*> Указывается один из вариантов: не нуждается; ремонт (текущий, капитальный); индивидуальное решение с ТСР; технические решения невозможны - организация альтернативной формы обслуживания. Комментарий к заключению:













**Пути движения от остановки общественного транспорта**



Фото № 1



Фото № 2

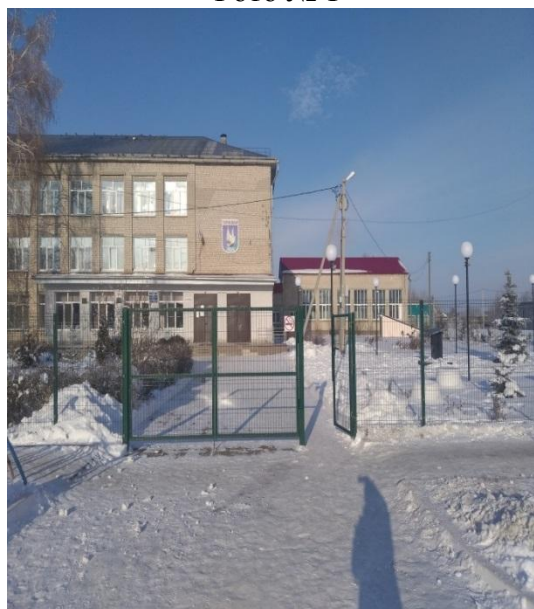


Фото № 3



Фото № 4



Фото № 5



**Территория, прилегающая к зданию**

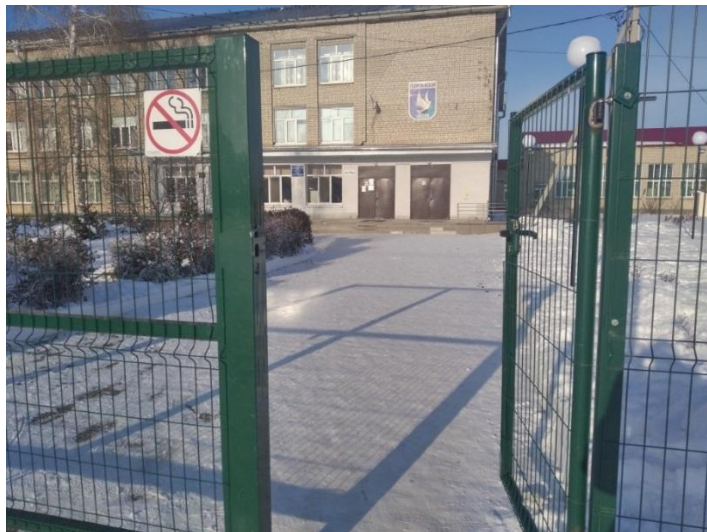


Фото № 6



Фото № 7



Фото № 8

**Входы в здание**



Фото № 9

**Входы в здание**



Фото №10



Фото №11



Фото № 12



**Входы в здание**



Фото № 13



Фото № 14



Фото № 15



Фото № 16



Фото №17



Фото № 18

**Пути движения внутри здания (в т.ч. пути эвакуации) 1 этаж**



Фото № 19

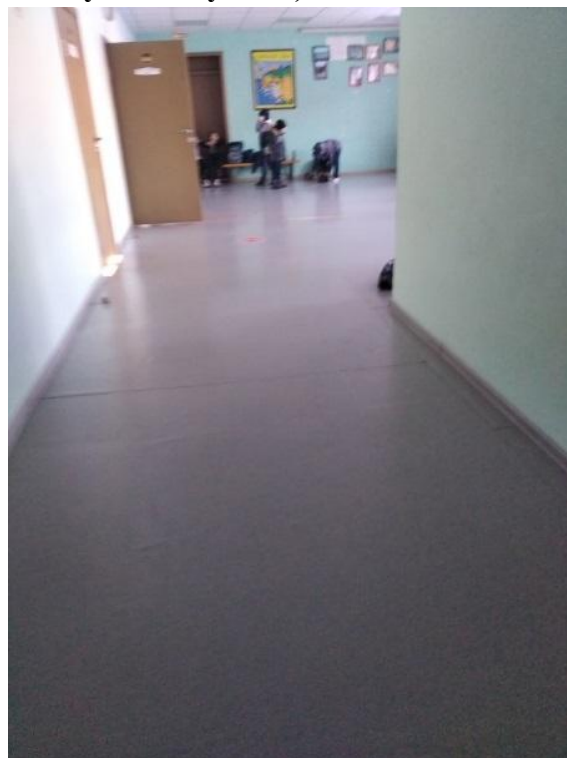


Фото № 20



Фото № 21



Фото № 22

**Пути движения внутри здания (в т.ч. пути эвакуации) 1 этаж**



Фото № 23

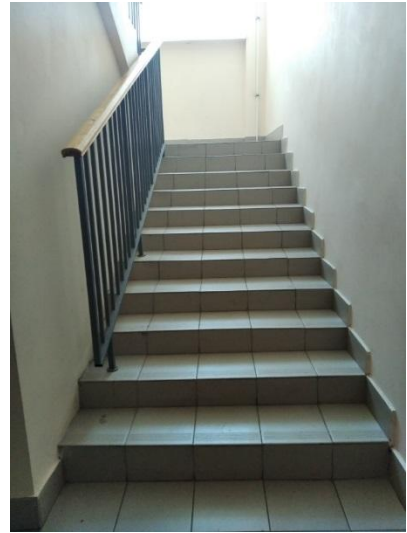


Фото № 24

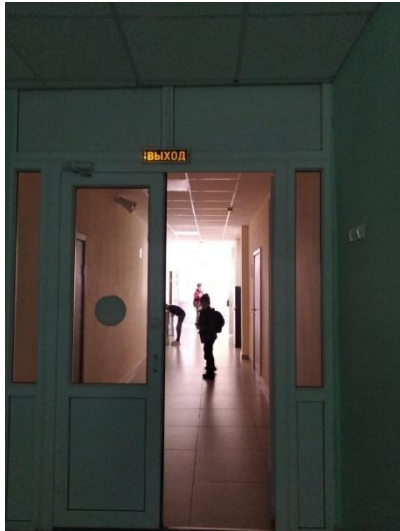


Фото № 25



Фото № 26



Фото №27

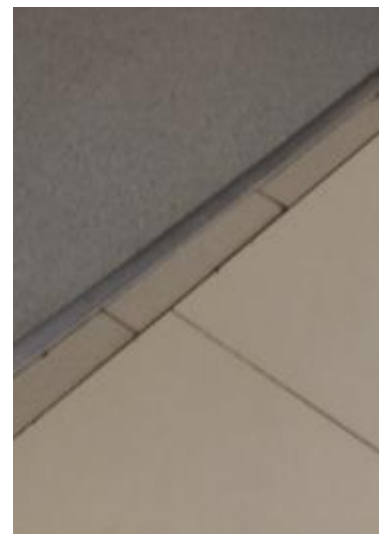


Фото № 28



**Пути движения внутри здания (в т.ч. пути эвакуации) 1 этаж**

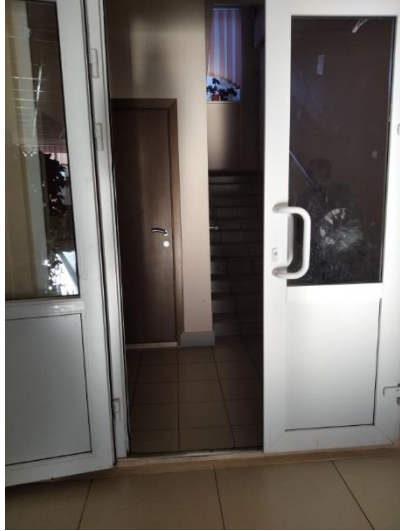


Фото № 29



Фото № 30



Фото № 31

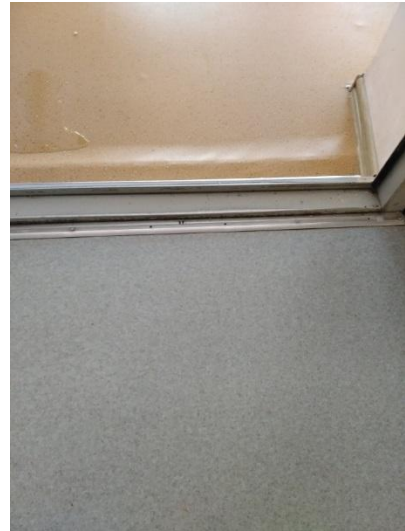


Фото № 32



Фото № 33

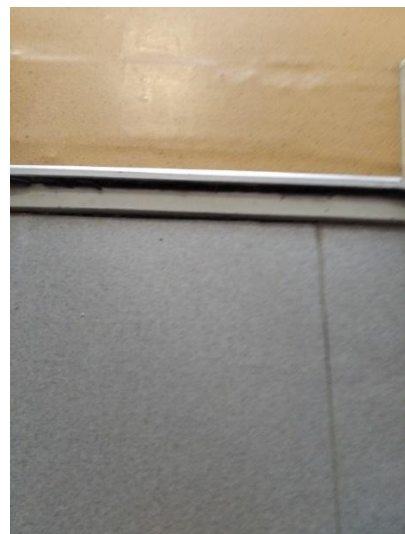


Фото № 34

**Пути движения внутри здания (в т.ч. пути эвакуации) 1 этаж**



Фото № 35

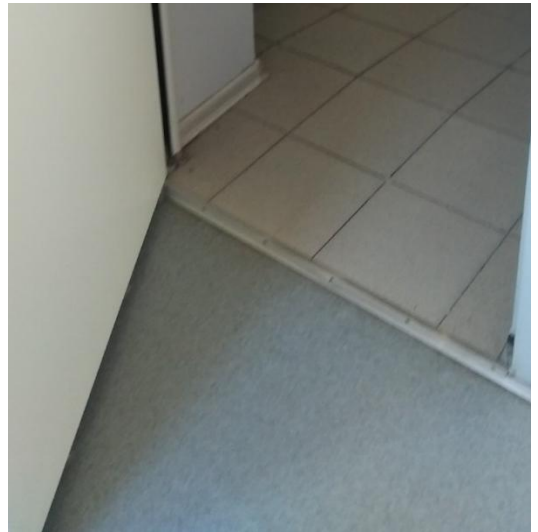


Фото № 36



Фото № 37



Фото № 38



Фото № 39

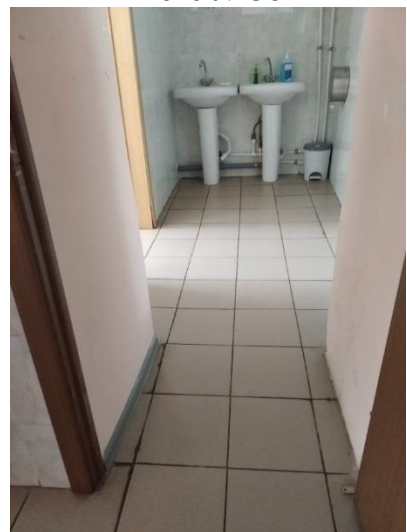


Фото № 40

**Пути движения внутри здания (в т.ч. пути эвакуации) 1 этаж**



Фото № 41

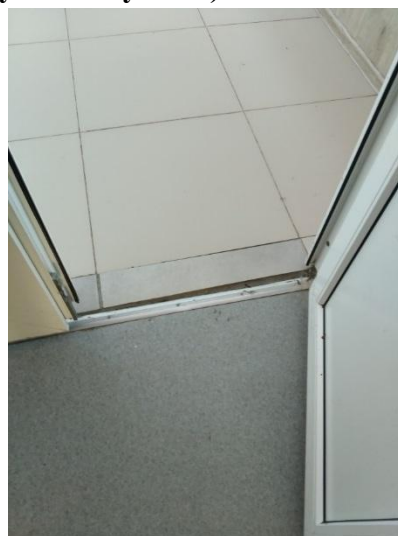


Фото № 42



Фото № 43



Фото № 44



Фото № 45

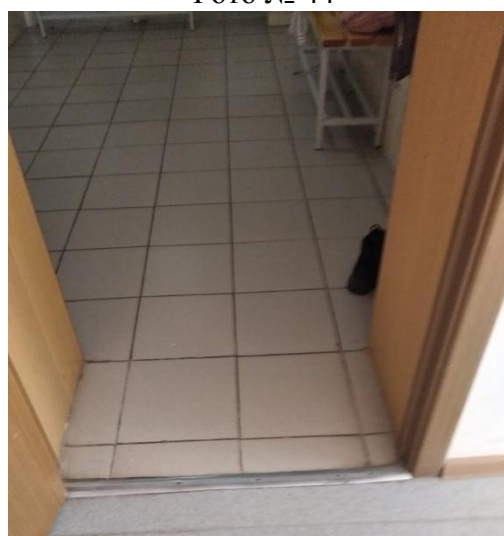


Фото № 46



**Пути движения внутри здания (в т.ч. пути эвакуации) 1 этаж**



Фото № 47

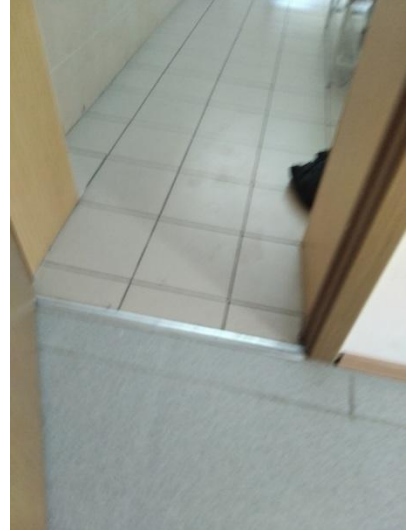


Фото № 48



Фото № 49

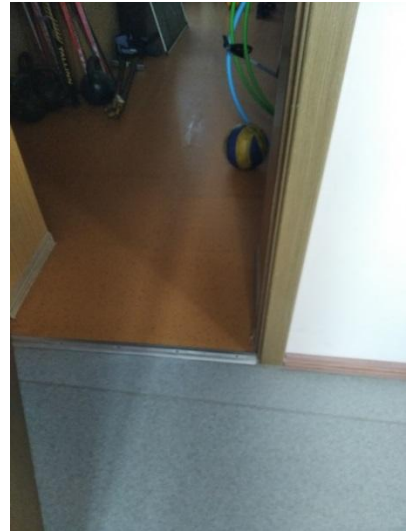


Фото № 50

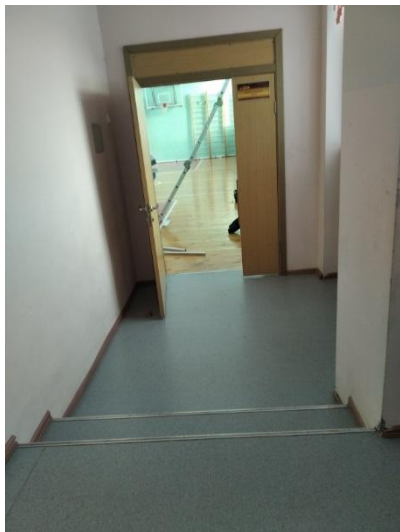


Фото № 51

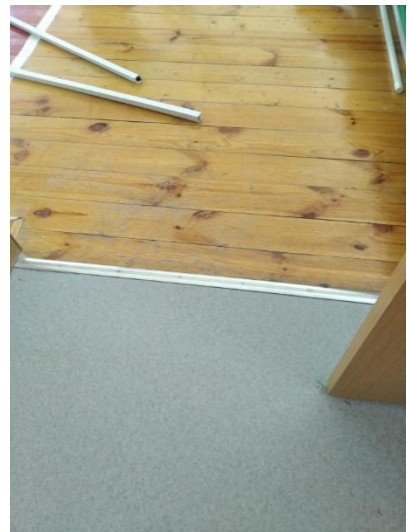


Фото № 52

**Пути движения внутри здания (в т.ч. пути эвакуации) 1 этаж**



Фото № 53

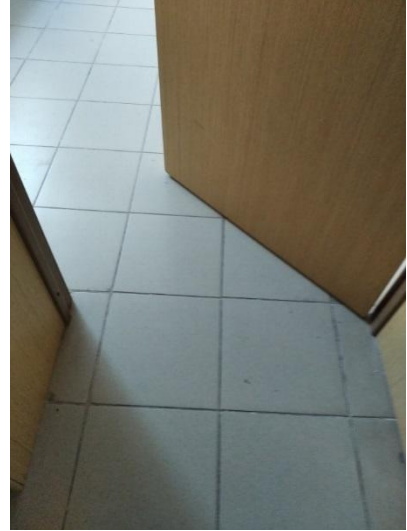


Фото № 54



Фото № 55



Фото № 56

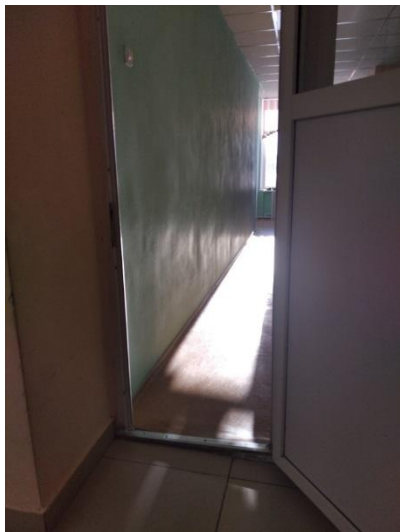


Фото № 57



Фото № 58

**Пути движения внутри здания (в т.ч. пути эвакуации) 1 этаж**



Фото № 59



Фото № 60



Фото № 61



Фото № 62



Фото № 63

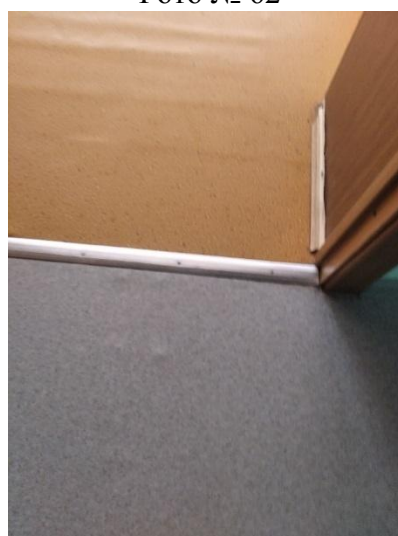


Фото № 64

**Пути движения внутри здания (в т.ч. пути эвакуации) 1 этаж**



Фото № 65

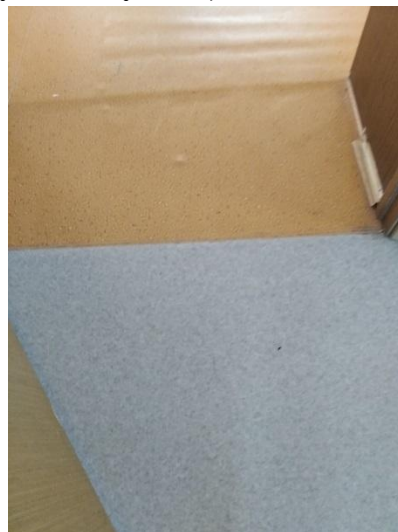


Фото № 66



Фото № 67



Фото № 68



Фото № 69



Фото № 70



**Пути движения внутри здания (в т.ч. пути эвакуации) 1 этаж**



Фото № 71



Фото № 72

**Пути движения внутри здания (в т.ч. пути эвакуации) 2 этаж**



Фото № 73



Фото № 74

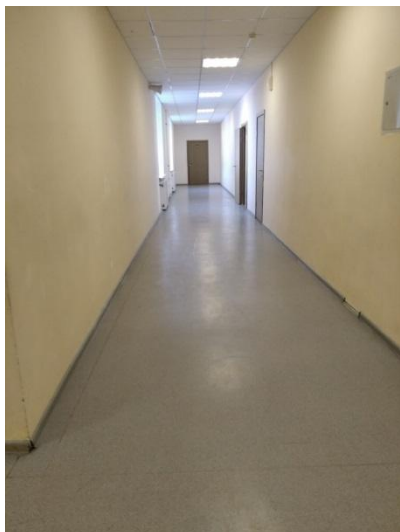


Фото № 75



Фото № 76

**Пути движения внутри здания (в т.ч. пути эвакуации) 2 этаж**



Фото № 77

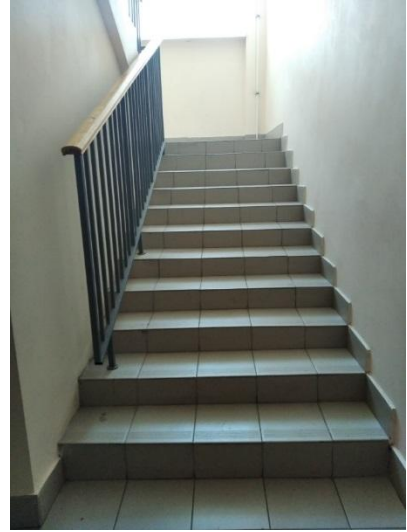


Фото № 78



Фото № 79



Фото № 80



Фото № 81



Фото № 82

**Пути движения внутри здания (в т.ч. пути эвакуации) 2 этаж**



Фото № 83



Фото № 84



Фото № 85



Фото № 86



Фото № 87



Фото № 88



**Пути движения внутри здания (в т.ч. пути эвакуации) 2 этаж**



Фото № 89



Фото № 90



Фото № 91



Фото № 92



Фото № 93



Фото № 94



**Пути движения внутри здания (в т.ч. пути эвакуации) 2 этаж**



Фото № 95



Фото № 96



Фото № 97



Фото № 98



Фото № 99

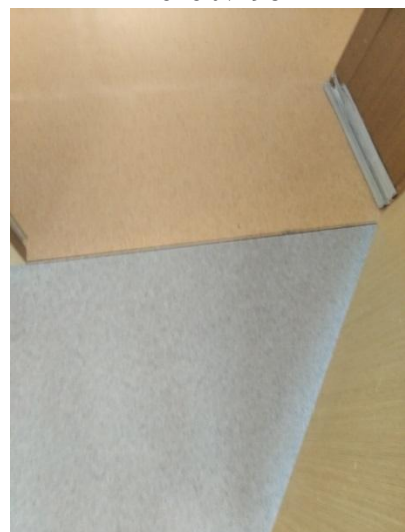


Фото № 100

**Пути движения внутри здания (в т.ч. пути эвакуации) 2 этаж**



Фото № 101

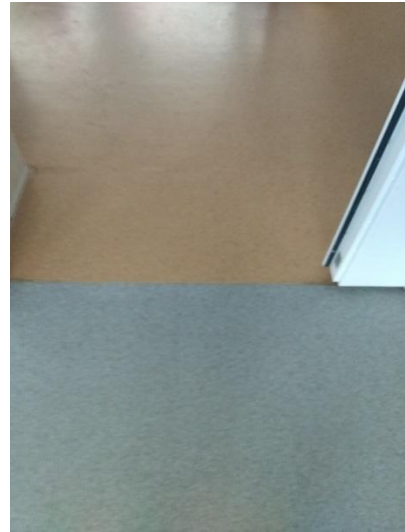


Фото № 102



Фото № 103



Фото № 104



Фото № 105



Фото № 106

**Пути движения внутри здания (в т.ч. пути эвакуации) 2 этаж**



Фото № 107



Фото № 108



Фото № 109



Фото № 110

**Пути движения внутри здания (в т.ч. пути эвакуации) 3 этаж**



Фото № 111



Фото № 112



**Пути движения внутри здания (в т.ч. пути эвакуации) 3 этаж**

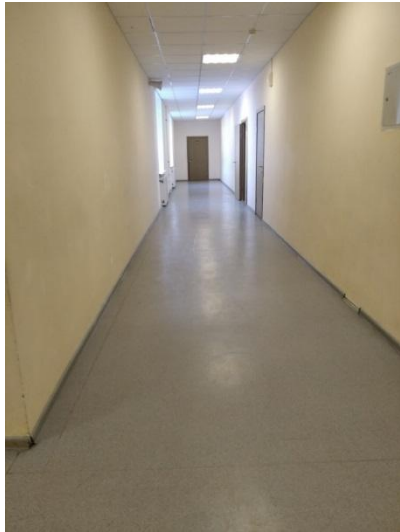


Фото № 113

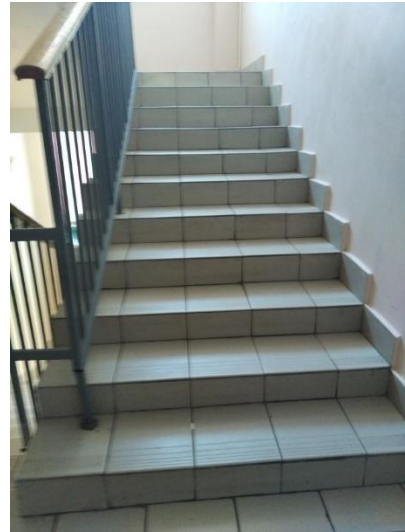


Фото № 114



Фото № 115



Фото № 116



Фото № 117

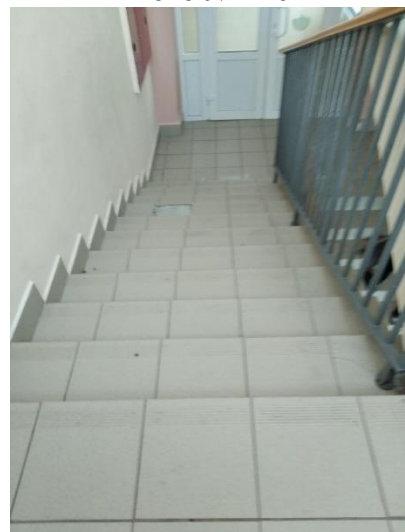


Фото № 118

**Пути движения внутри здания (в т.ч. пути эвакуации) 3 этаж**



Фото № 119



Фото № 120



Фото № 121



Фото № 122



Фото № 123

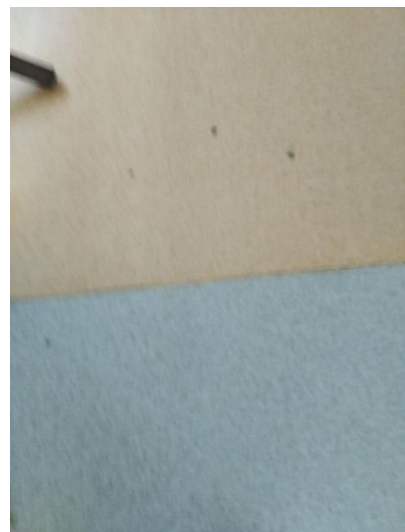


Фото № 124

**Пути движения внутри здания (в т.ч. пути эвакуации) 3 этаж**



Фото № 125

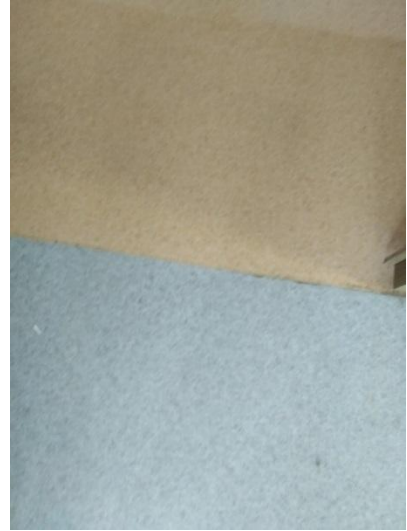


Фото № 126



Фото № 127

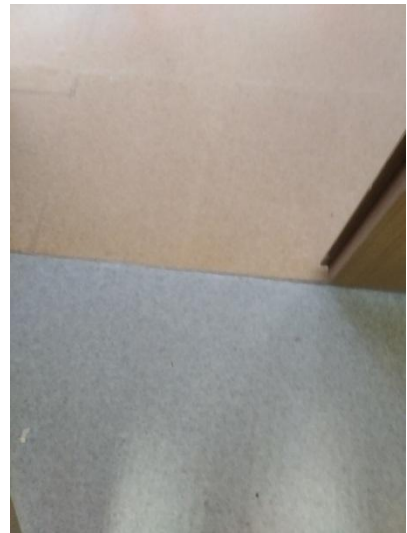


Фото № 128



Фото № 129



Фото № 130



**Пути движения внутри здания (в т.ч. пути эвакуации) 3 этаж**



Фото № 131



Фото № 132



Фото № 133



Фото № 134



Фото № 135



Фото № 136

**Пути движения внутри здания (в т.ч. пути эвакуации) 3 этаж**



Фото № 137



Фото № 138



Фото № 139



Фото № 140



Фото № 141



Фото № 142



**Пути движения внутри здания (в т.ч. пути эвакуации) 3 этаж**



Фото № 143



Фото № 144



Фото № 145



Фото № 146



Фото № 147



Фото № 148

**Зоны целевого назначения: зона обслуживания инвалидов 1 этаж**



Фото № 149 Кабинет директора



Фото № 150 Гардеробная



Фото № 151 Кабинет № 2 (учебный класс)



Фото № 152 Кабинет №3 (учебный класс)



Фото № 153 Лестничеход



Фото № 154 Столовая



**Зоны целевого назначения: зона обслуживания инвалидов 1 этаж**



Фото № 155 Сенсорная комната

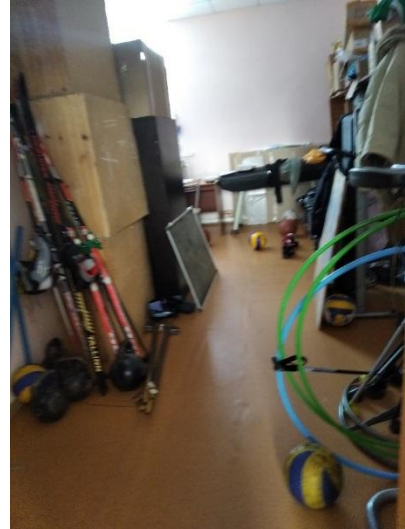


Фото № 156 Тренерская



Фото № 157 Спортивный зал



Фото № 158 Раздевалка



Фото № 159 Кабинет № 4 (учебный класс)



Фото № 160 Кабинет № 5 (учебный класс)

**Зоны целевого назначения: зона обслуживания инвалидов 1 этаж**



Фото № 161 Кабинет № 6 (учебный класс)



Фото № 162 Кабинет № 7 (учебный класс)



Фото № 163 Кабинет технологии



Фото № 164 Кабинет музыки

**Зоны целевого назначения: зона обслуживания инвалидов 2 этаж**



Фото № 165 Библиотека



**Зоны целевого назначения: зона обслуживания инвалидов 2 этаж**



Фото № 166 Кабинет № 8 (учебный класс)



Фото № 167 Кабинет № 9 (учебный класс)



Фото № 168 Учительская

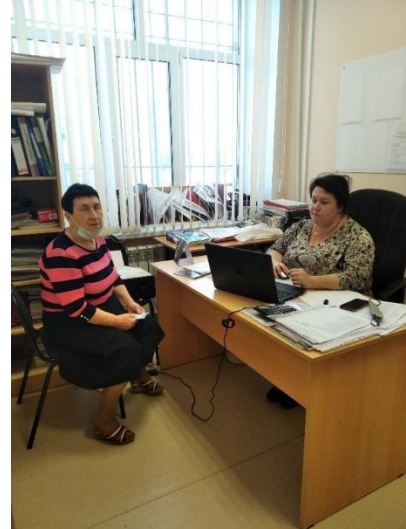


Фото № 169 Завуч



Фото № 170 Кабинет № 10 (учебный класс)



Фото № 171 Кабинет № 11 (учебный класс)

**Зоны целевого назначения: зона обслуживания инвалидов 2 этаж**



Фото № 172 Кабинет № 12 (учебный класс)



Фото № 173 Кабинет № 13 (учебный класс)



Фото № 174 Кабинет № 14,15 (учебный класс)



Фото № 175 Музей

**Зоны целевого назначения: зона обслуживания инвалидов 3 этаж**

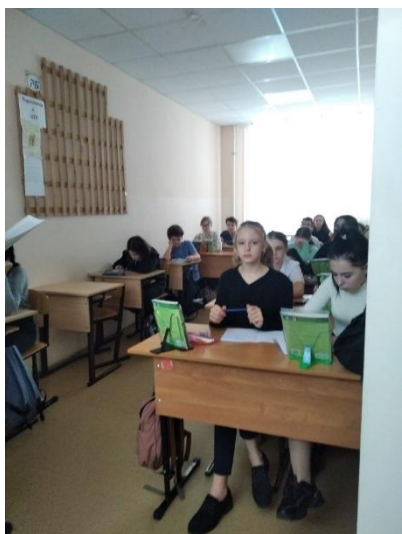


Фото № 176 Кабинет № 25 (учебный класс)



Фото № 177 Кабинет № 16 (учебный класс)



**Зоны целевого назначения: зона обслуживания инвалидов 3 этаж**



Фото № 178 Кабинет № 17 (учебный класс)



Фото № 179 Кабинет № 18 (учебный класс)



Фото № 180 Кабинет № 19 (учебный класс)



Фото № 181 Кабинет № 20 (учебный класс)



Фото № 182 Кабинет № 21 (учебный класс)



Фото № 183 Кабинет № 22 (учебный класс)

**Зоны целевого назначения: зона обслуживания инвалидов 3 этаж**



Фото № 184 Кабинет № 23 (учебный класс)



Фото № 185 Кабинет № 24 (учебный класс)



Фото № 186 Кабинет № 27 (учебный класс)



Фото № 187 Кабинет № 26 (учебный класс)



Фото № 188 Медиатека



**Санитарно-гигиенические помещения 1 этаж**



Фото № 189



Фото № 190

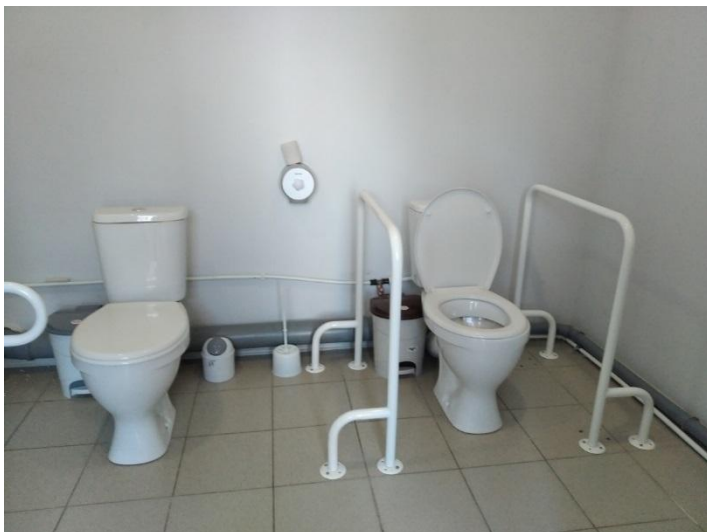


Фото № 191



Фото № 192



Фото № 193



Фото № 194

**Санитарно-гигиенические помещения 1 этаж**



Фото № 195



Фото № 196



Фото № 197



Фото № 198



Фото № 199



Фото № 200

**Санитарно-гигиенические помещения 1 этаж**



Фото № 201



Фото № 202

**Санитарно-гигиенические помещения 2 этаж**



Фото № 203



Фото № 204



Фото № 205



Фото № 206



### Система информации на объекте



Фото № 207



Фото № 208



Фото № 209



Фото № 210



Фото № 211

### Система информации на объекте



Фото № 212

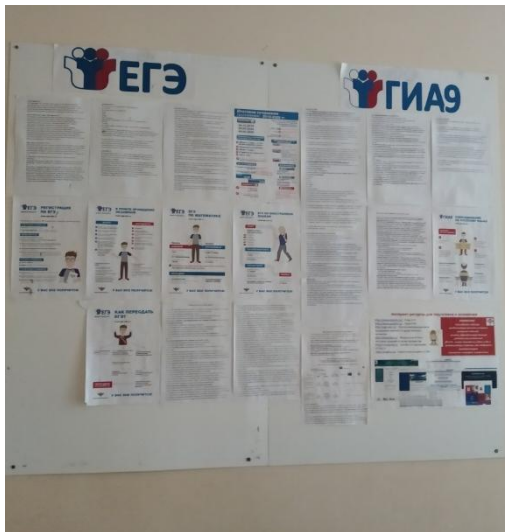


Фото № 213



Фото № 214



Фото № 215



Фото № 216

**Система информации на объекте**



Фото № 217



Фото № 218

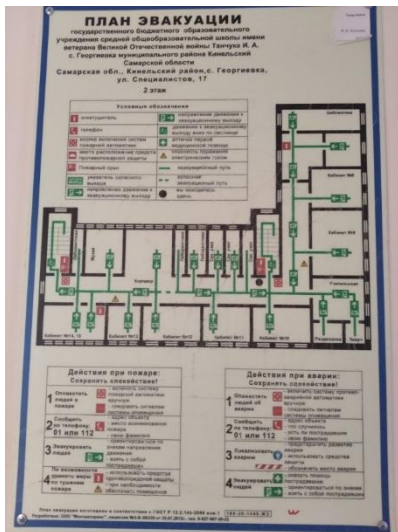


Фото № 219



Фото № 220



Фото № 221



Фото № 222



**Система информации на объекте**

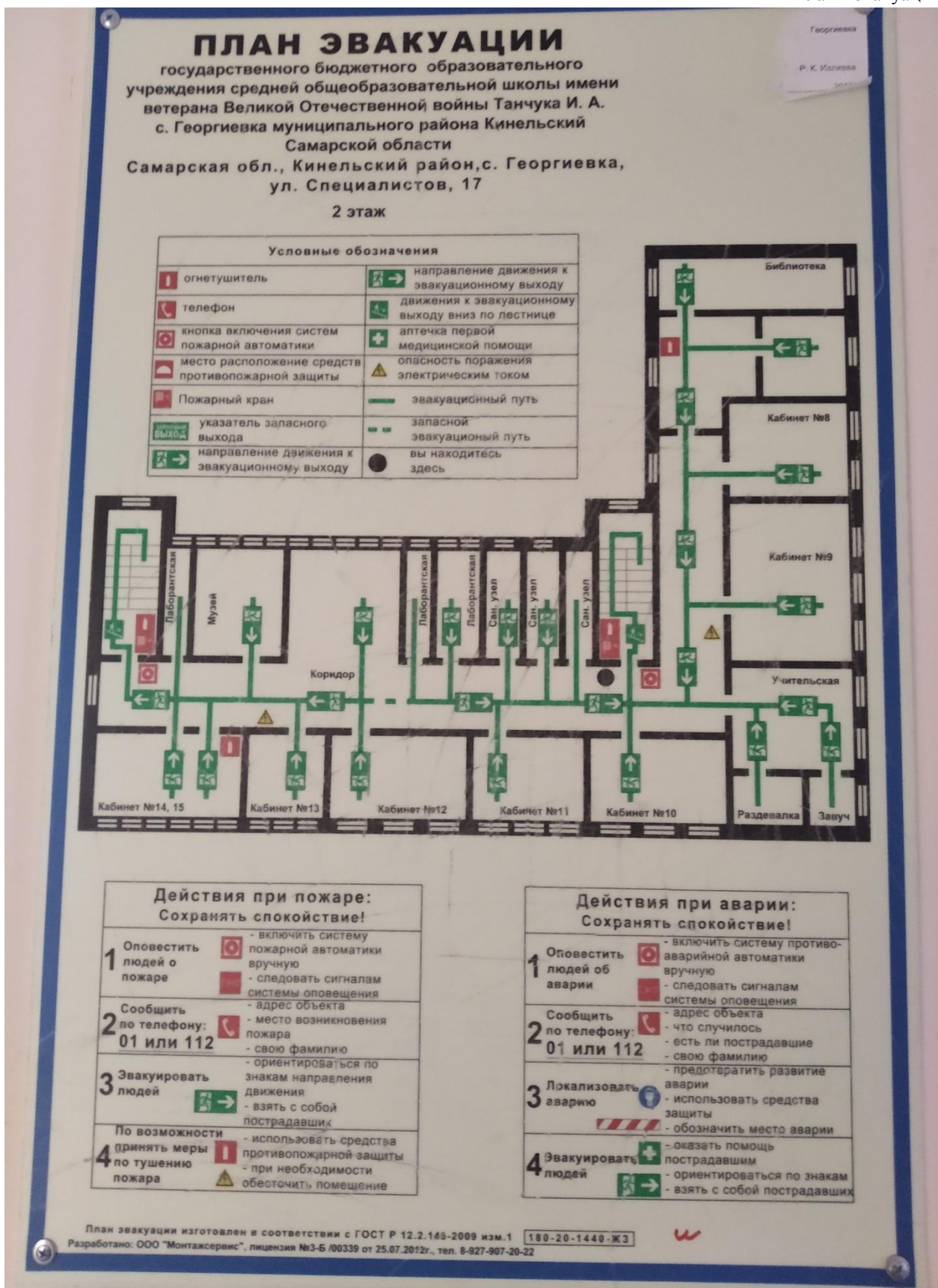


Фото № 223

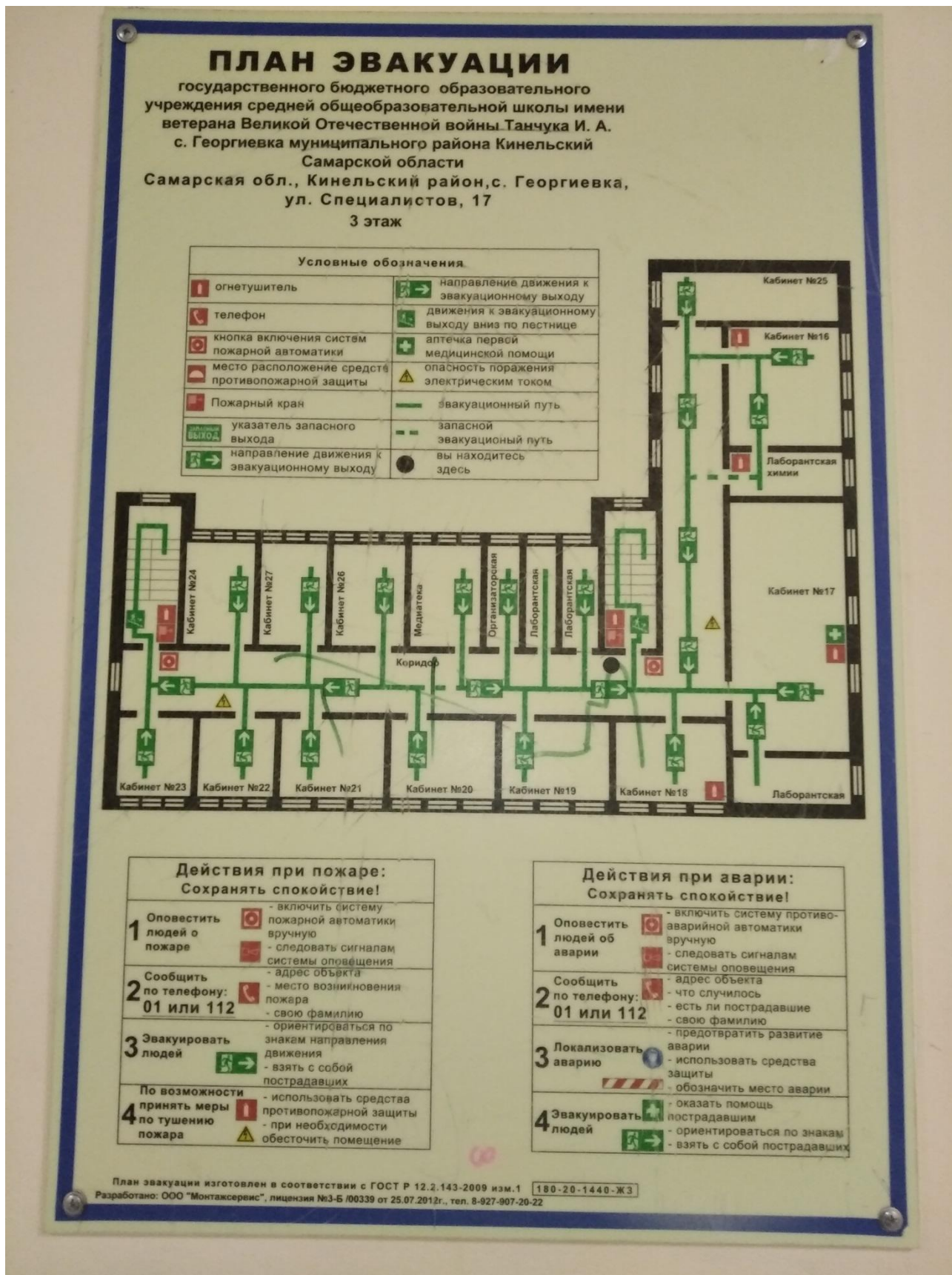


Фото № 224









СОГЛАСОВАНО

Руководитель органа управления

\_\_\_\_\_

\_\_\_\_\_

\_\_\_\_\_

\_\_\_\_\_ (\_\_\_\_\_)

« \_\_\_\_\_ » \_\_\_\_\_ 2021г.

УТВЕРЖДАЮ

Государственное бюджетное общеобразовательное учреждение Самарской области средняя общеобразовательная школа имени ветерана Великой Отечественной войны Танчука И.А. с.Георгиевка муниципального района Кинельский Самарской области

\_\_\_\_\_ Р.К.Ивлиева

« \_\_\_\_\_ » \_\_\_\_\_ 2021г.

**План мероприятий по поэтапному повышению уровня доступности для инвалидов объекта и предоставляемых услуг («Дорожная карта»)**

№ № п/п	Наименование мероприятий (в соответствии с 181-ФЗ ст.15 в редакции 419-ФЗ и отраслевых порядков доступности объектов и услуг)	Категории инвалидов	Срок исполнения (и этап работы*)	Документ, которым предусмотрено исполнение мероприятия (источник финансирования)	Примечание (дата контроля и результат)
<b>Создание условий для беспрепятственного доступа инвалидов к объекту и предоставляемых в нем услугах</b>					
1	Разработка проектно-сметной документации (для капитального ремонта объекта) в соответствии с требованиями нормативно-технических документов в сфере обеспечения доступности (по варианту «А»)	Все категории	3 этап		
2	Осуществление капитального ремонта объекта (по варианту «А»)	Все категории	3 этап		
3	Создание условий индивидуальной мобильности для самостоятельного передвижения по объекту, в том числе к местам предоставления услуг (по	Все категории	2 этап		



№ № п/п	Наименование мероприятий (в соответствии с 181-ФЗ ст.15 в редакции 419-ФЗ и отраслевых порядков доступности объектов и услуг)	Категории инвалидов	Срок исполнения (и этап работы*)	Документ, которым предусмотрено исполнение мероприятия (источник финансирования)	Примечание (дата контроля и результат)
	варианту «А»):				
3.1	<b>По территории объекта:</b>				
3.1.1	Ремонтные работы Оборудование входа на территорию доступными для МНГ элементами информации об объекте: адресом и названием учреждения временем работы в форме доступной для всех категорий МГН, размещение на проступях краевых ступеней контрастных полос, установка предупреждающих тактильно – контрастных указателей перед лестничным маршем	Все категории	2 этап		
3.1.2	Приобретение технических средств адаптации: вызывное устройство	Все категории	2 этап		
3.2	<b>По входу в здание</b>				
3.2.1	Ремонтные работы: Размещение на проступях краевых ступеней контрастных полос, установка предупреждающих тактильно – контрастных указателей перед лестничным маршем	Все категории	2 этап		
3.2.2	Приобретение технических средств адаптации:				
3.3	<b>По путям движения в здании</b>				

№ № п/п	Наименование мероприятий (в соответствии с 181-ФЗ ст.15 в редакции 419-ФЗ и отраслевых порядков доступности объектов и услуг)	Категории инвалидов	Срок исполнения (и этап работы*)	Документ, которым предусмотрено исполнение мероприятия (источник финансирования)	Примечание (дата контроля и результат)
3.3.1	Ремонтные работы: размещение на проступях краевых ступеней контрастных полос установка предупреждающих тактильно – контрастных указателей перед лестничным маршем	Все категории	2 этап		
3.3.2	Приобретение технических средств адаптации:				
3.4	<b>По зоне оказания услуг</b>				
3.4.1	Ремонтные работы:				
3.4.2	Приобретение технических средств адаптации:	-	-		
3.5	<b>По санитарно-гигиеническим помещениям</b>				
3.5.1	Ремонтные работы: Установка крючков для одежды, костылей, системы тревожной сигнализации или система двусторонней громкоговорящей связи	Все категории	2 этап		
3.5.2	Приобретение технических средств адаптации:	-	-		
3.6	По системе информации (обеспечение информации на объекте с учетом нарушений функций и органической жизнедеятельности человека)				

№ № п/п	Наименование мероприятий (в соответствии с 181-ФЗ ст.15 в редакции 419-ФЗ и отраслевых порядков доступности объектов и услуг)	Категории инвалидов	Срок исполнения (и этап работы*)	Документ, которым предусмотрено исполнение мероприятия (источник финансирования)	Примечание (дата контроля и результат)
3.6.1	Надлежащее размещение оборудования и носителей информации (информационного стенда, информационных знаков, таблиц, схем, вывесок) с соблюдением формата (размер, контрастность), единства и непрерывности информации на всем объекте	-	-		
3.6.2	Дублирование необходимой звуковой и зрительной информации, а также надписей, знаков и иной текстовой графикой, информацией, знаками, выполненными рельефно-точечным шрифтом Брайля, а также объемными изображениями	Все категории	1 этап		
3.6.3	Обеспечение допуска собаки проводника на объект и организация для неё места ожидания	С	1 этап		
3.6.4	Обеспечение системы оповещения о чрезвычайных ситуациях и эвакуации с учетом особенности восприятия	Все категории	1 этап		
3.6.5	Развитие средств и носителей информации (информационнодиспетчерской службы, инфокиоска, памяток)	-	-		
3.7	<b>По путям движения к объекту</b>				
3.7.1	Организация предоставления информации гражданам о наличии адаптированного	Все категории	1 этап		

№ № п/п	Наименование мероприятий (в соответствии с 181-ФЗ ст.15 в редакции 419-ФЗ и отраслевых порядков доступности объектов и услуг)	Категории инвалидов	Срок исполнения (и этап работы*)	Документ, которым предусмотрено исполнение мероприятия (источник финансирования)	Примечание (дата контроля и результат)
	транспорта к объекту				
3.7.2	Организационные мероприятия по решению вопроса доступности пути к объекту от ближайшей остановки пассажирского транспорта	-	-		
<b>Предоставление условий доступности услуг, предоставляемых организацией</b>					
1**	Обеспечение доступа к месту предоставления услуги на объекте путем оказания работниками организации помощи инвалидам в преодолении барьеров, мешающих получению ими услуг на объекте, в том числе с сопровождением инвалидов, имеющих стойкие расстройства функции зрения самостоятельного передвижения (К, О, С)				
1.1	Разработка и утверждение организационнораспорядительных и иных локальных документов учреждения о порядке оказания помощи инвалидам и другим МГН	Все категории	1 этап		
1.2	Закрепление в должностных инструкциях персонала конкретных задач и функций по оказанию помощи инвалидам и	Все категории	1 этап		

№ № п/п	Наименование мероприятий (в соответствии с 181-ФЗ ст.15 в редакции 419-ФЗ и отраслевых порядков доступности объектов и услуг)	Категории инвалидов	Срок исполнения (и этап работы*)	Документ, которым предусмотрено исполнение мероприятия (источник финансирования)	Примечание (дата контроля и результат)
	другим маломобильным гражданам (и их сопровождению)				
1.3	Организация систематического обучения (инструктажа) персонала по вопросам оказания помощи на объекте инвалидам и другим маломобильным гражданам (план инструктажа, журнал учета)	Все категории	1 этап		
1.4	Обеспечение доступной информации для обслуживаемых граждан (инвалидов) о порядке организации доступности объекта и предоставляемых в учреждении услуг, а также порядка оказания (получения) помощи на объекте (на сайте, на информационном стенде, в индивидуальных памятках)	Все категории	1 этап		
1.5	Предоставление (при необходимости) инвалидам по слуху услуг с использованием русского жестового языка, с допуском на объект (к местам предоставления услуг) сурдопереводчика и тифлосурдопереводчика)				



№ № п/п	Наименование мероприятий (в соответствии с 181-ФЗ ст.15 в редакции 419-ФЗ и отраслевых порядков доступности объектов и услуг)	Категории инвалидов	Срок исполнения (и этап работы*)	Документ, которым предусмотрено исполнение мероприятия (источник финансирования)	Примечание (дата контроля и результат)
2	Организация предоставления услуг инвалидам по месту жительства (на дому)				
	Организация предоставления услуг инвалидам в дистанционном формате				
	Создание (развитие) сайта организации, адаптированного с учетом особенностей восприятия, с отражением на нем информации о состоянии доступности объекта и услуг (на сайте указать Ф.И.О. и телефоны лиц ответственных за обеспечение доступности объекта и услуг)	-	-		

*Примечания:*

\* - мероприятия 1 этапа (неотложные), 2 этапа (отложенные), 3 этапа (итоговые – капитальный ремонт/реконструкция/строительство нового здания);

\*\* - мероприятия, указанные в п.1 раздела 1 и п.3 раздела 2 (при наличии отклонений от действующих, обязательных к исполнению требований нормативно-технических документов), подлежат обязательному согласованию с полномочным представителем общественной организации инвалидов.